

Fiche produit

Spécifications



Harmony bt-pous Ø22 double touche, ressort de rappel vert + rouge IP66, IP69 K

XB5AL73415

Code EAN: 3389119043519

Principales

Gamme de produit	Harmony XB5
Type de produit ou équipement	Bouton-poussoir double touche
Nom de l'appareil	XB5
Matériau de la collerette	Plastique gris foncé
Matière de l'embase de fixation	Plastique
Type de tête	Standard
Diamètre de fixation	22,5 mm
Forme de la tête de l'unité de signalisation	Rectangulaire
Type de commande	rappel à ressort
Profil de fonctionnement	1 bouton affleurant - 1 bouton dépassant
Description des fonctionnements	"I" vert - "O" rouge
Type et composition des contacts	1 NO + 1 NF
Fonctionnement des contacts	Coupure lente
Mode de raccordement	Borniers à vis-étrier, $\leq 2 \times 1,5 \text{ mm}^2$ avec embout se conformer à CEI 60947-1 Borniers à vis-étrier, $\geq 1 \times 0,22 \text{ mm}^2$ sans embout se conformer à CEI 60947-1 Bornes à ressort, $\leq 2 \times 1,5 \text{ mm}^2$ avec embout se conformer à CEI 60947-1 Bornes à ressort, $\geq 1 \times 0,22 \text{ mm}^2$ sans embout se conformer à CEI 60947-1
Présentation du produit	Produit complet

Complémentaires

Hauteur	50 mm
Largeur	30 mm
Profondeur	59 mm
Description des bornes ISO n°1	(21-22)NF (13-14)NO
Poids Net	0,053 kg
Tenue au nettoyage haute pression	7000000 Pa à 55 °C, distance : 0,1 m
Couleur du marquage	Marquage blanc avec capsule verte, rouge ou noire Marquage noir avec capsule blanche
Profil de fonctionnement	Vert affleurant, I (blanc) Rouge dépassant, O (blanc)
Utilisation des contacts	Contacts standards
Ouverture positive	Avec se conformer à CEI 60947-5-1 annexe K

Course d'actionnement	1,5 mm (état électrique modifié NF) 2,6 mm (état électrique modifié NO) 4,3 mm (course totale)
Force d'actionnement	3,5 N état électrique modifié NF 3,8 N état électrique modifié NO
Durée de vie mécanique	1000000 cycle
Couple de serrage	0,8...1,2 N.m se conformer à CEI 60947-1
Forme de la tête de vis	Transversal compatible avec JIS No 1 tournevis Transversal compatible avec cruciforme Philips n° 1 tournevis Transversal compatible avec pozidriv No 1 tournevis Fendu compatible avec plat Ø 4 mm tournevis Fendu compatible avec plat Ø 5,5 mm tournevis
Matière des contacts	Alliage d'argent (Ag/Ni)
Protection contre les courts-circuits	10 A cartouche fusible type gG se conformer à CEI 60947-5-1
[Ith] courant thermique conventionnel	10 A se conformer à CEI 60947-5-1
[Ui] tension assignée d'isolement	600 V (degré de pollution 3) se conformer à CEI 60947-1
[Uimp] tension assignée de tenue aux chocs	6 kV se conformer à CEI 60947-1
[Ie] courant assigné d'emploi	3 A à 240 V, AC-15, A600 se conformer à CEI 60947-5-1 6 A à 120 V, AC-15, A600 se conformer à CEI 60947-5-1 0,1 A à 600 V, DC-13, Q600 se conformer à CEI 60947-5-1 0,27 A à 250 V, DC-13, Q600 se conformer à CEI 60947-5-1 0,55 A à 125 V, DC-13, Q600 se conformer à CEI 60947-5-1 1,2 A à 600 V, AC-15, A600 se conformer à CEI 60947-5-1
Durée de vie électrique	1000000 cycle AC-15, 2 A à 230 V, cadence de fonctionnement <3600 cyc/h, facteur de charge: 0,5 se conformer à CEI 60947-5-1: annexe C 1000000 cycle AC-15, 3 A à 120 V, cadence de fonctionnement <3600 cyc/h, facteur de charge: 0,5 se conformer à CEI 60947-5-1: annexe C 1000000 cycle AC-15, 4 A à 24 V, cadence de fonctionnement <3600 cyc/h, facteur de charge: 0,5 se conformer à CEI 60947-5-1: annexe C 1000000 cycle DC-13, 0,2 A à 110 V, cadence de fonctionnement <3600 cyc/h, facteur de charge: 0,5 se conformer à CEI 60947-5-1: annexe C 1000000 cycle DC-13, 0,5 A à 24 V, cadence de fonctionnement <3600 cyc/h, facteur de charge: 0,5 se conformer à CEI 60947-5-1: annexe C
Fiabilité électrique	$\Lambda < 10\text{exp}(-6)$ à 5 V, 1 mA dans environnement sain se conformer à CEI 60947-5-4 $\Lambda < 10\text{exp}(-8)$ à 17 V, 5 mA dans environnement sain se conformer à CEI 60947-5-4

Environnement

Traitement de protection	TH
Température ambiante pour le stockage	-40...70 °C
Température de l'air ambiant en fonctionnement	-40...70 °C
Catégorie de surtension	Classe II conforming to CEI 60536
Degré de protection IP	IP67 se conformer à CEI 60529 IP69 IP69K
Degré de protection NEMA	NEMA 13 NEMA 4X
Tenue aux chocs IK	IK03 se conformer à CEI 50102
Normes	CEI 60947-5-4 JIS C8201-5-1 CEI 60947-5-1 CSA C22.2 No 14 CEI 60947-1 UL 508 JIS C8201-1

Certifications du produit	CSA LROS (Lloyds register of shipping) BV UL listed DNV
Tenue aux vibrations	5 gn (f= 2...500 Hz) conforming to CEI 60068-2-6
Tenue aux chocs mécaniques	30 gn (durée = 18 ms) pour accélération d'une demi-onde sinusoïdale se conformer à CEI 60068-2-27 50 gn (durée = 11 ms) pour accélération d'une demi-onde sinusoïdale se conformer à CEI 60068-2-27

Emballage

Type d'emballage 1	PCE
Nombre d'unité par paquet	1
Hauteur de l'emballage 1	8,600 cm
Largeur de l'emballage 1	3,300 cm
Longueur de l'emballage 1	5,300 cm
Poids de l'emballage (Kg)	53,000 g
Type d'emballage 2	S03
Nb produits dans l'emballage 2	100
Hauteur de l'emballage 2	30,000 cm
Largeur de l'emballage 2	30,000 cm
Longueur de l'emballage 2	40,000 cm
Poids de l'emballage 2	5,744 kg
Type d'emballage 3	P06
Nb produits dans l'emballage 3	800
Hauteur de l'emballage 3	75,000 cm
Largeur de l'emballage 3	60,000 cm
Longueur de l'emballage 3	80,000 cm
Poids de l'emballage 3	56,284 kg

Garantie contractuelle

Garantie (en mois)	18
---------------------------	----

Environmental Data

Schneider Electric vise à atteindre le statut de Net Zero d'ici 2050 grâce à des partenariats avec la chaîne logistique, des matériaux à faible impact et une circularité via notre campagne en cours "Use Better, Use Longer, Use Again" pour prolonger la durée de vie des produits et leur recyclabilité.

[Environmental Data expliquées >](#)

[Comment évaluons-nous la durabilité des produits >](#)

Empreinte environnementale

Empreinte carbone du cycle de vie total 1

Profil environnemental [Profil environnemental du Produit](#)

Use Better

Matières et Substances

Emballage avec carton recyclé Oui

Emballage sans plastique Oui

[Directive RoHS UE](#)

Conformité pro-active (Produit en dehors du scope légal RoHS UE)

Régulation REACH

[Déclaration REACH](#)

Use Longer

Prolongation de vie

Index de réparation du produit [A](#)

Use Again

Réemballer et réuser

Profil de circularité [Informations de fin de vie](#)

Reprise Non

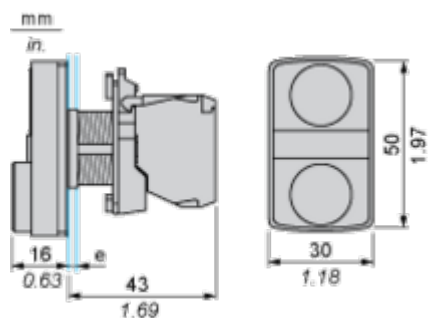
Label DEEE



Sur le marché de l'Union Européenne, le produit doit être mis au rebut selon un protocole spécifique de collecte des déchets et ne jamais être jeté dans une poubelle d'ordures ménagères.

Dimensions Drawings

Dimensions

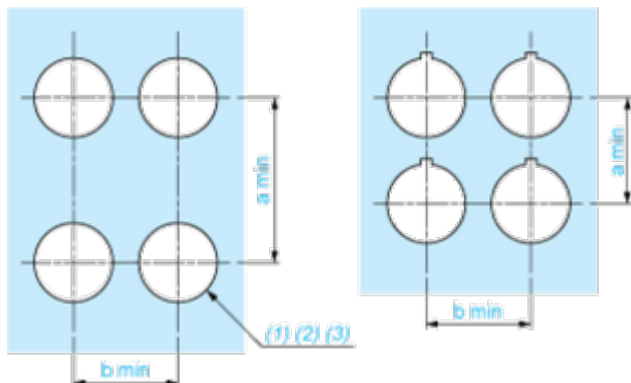


e: clamping thickness: 1 to 6 mm / 0.04 to 0.24 in.

Mounting and Clearance

Panel Cut-out for Pushbuttons, Switches and Pilot Lights (Finished Holes, Ready for Installation)

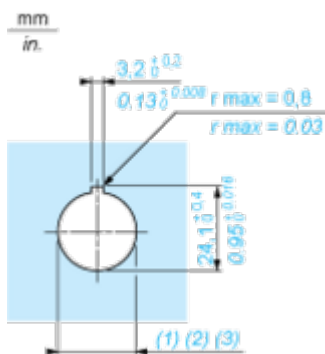
Connection by Screw Clamp Terminals or Plug-in Connectors or on Printed Circuit Board



- (1) Diameter on finished panel or support
- (2) For selector switches and Emergency stop buttons, use of an anti-rotation plate type ZB5AZ902 is recommended.
- (3) Ø22.5 mm recommended ($\text{Ø}22.3_0^{+0.4}$) / Ø0.89 in. recommended ($\text{Ø}0.88_0^{+0.016}$)

Connections	a in mm	a in in.	b in mm	b in in.
By screw clamp terminals or plug-in connector	40	1.57	30	1.18
By Faston connectors	45	1.77	32	1.26
On printed circuit board	30	1.18	30	1.18

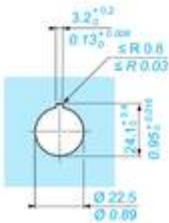
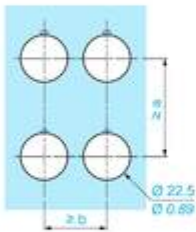
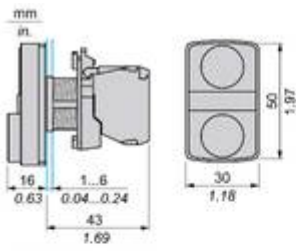
Detail of Lug Recess



- (1) Diameter on finished panel or support
- (2) For selector switches and Emergency stop buttons, use of an anti-rotation plate type ZB5AZ902 is recommended.
- (3) Ø22.5 mm recommended ($\text{Ø}22.3_0^{+0.4}$) / Ø0.89 in. recommended ($\text{Ø}0.88_0^{+0.016}$)

Technical Illustration

Dimensions



		a (mm)	a (in.)	b (mm)	b (in.)
	ZBE..... ZBV.....	40	1.57	30	1.18
	ZBE.....3 ZBV.....3	45	1.77	32	1.26
	ZBE.....4 ZBV.....4	40	1.57	30	1.18
	ZBE.....5 ZBV.....5	50	1.97	30	1.18
	ZBE.....9 ZBV.....9	40	1.57	30	1.18
	ZBRT... ZBRV1	40	1.57	30	1.18

Offer Marketing Illustration

Product benefits / Features

Bouton poussoir en plastique Harmony XB5



- 

Montage et démontage rapides et faciles
- 

Excellente connexion mécanique avec la tête de commande
- 

Différents types de connexions : borniers à vis-étrier, Push-in, connecteur Faston & broches pour circuit imprimé
- 

Robustesse pour résister aux environnements difficiles
- 

Large choix d'accessoires pour personnaliser vos panneaux

Offer Marketing Illustration

Product benefits / Features

Caractéristiques techniques

Harmony XB5



Offer Marketing Illustration

Product benefits / Features

Eigenschaften
Harmony XB5



 Schnelle und einfache Installation und Montage

 Hervorragende mechanische Verbindung der Einzelbauteile

 Verschiedene Anschlussarten: Schraubklemme, Federzug, Faston-Stecker oder auf Leiterplatte

 Große Auswahl an Zubehör und Anpassungsmöglichkeiten

 Höchste Robustheit für extreme Umgebungen

Offer Marketing Illustration

Product benefits / Features

Technische Vorteile

Harmony XB5

Konform mit IEC-, UL-, CSA-,
CCC EAC- und JIS-Normen
und Standards, sowie CE-
Kennzeichnung und
Marine Standards

Bis zu IP66, 67, 69,
69K sowie Typ 4X

Hohe Vibrationsfestigkeit
dank rotations sicheren
Anschlussschrauben



Betriebstemperatur:
-40°C bis 70°C

Stoßfestigkeit
bis zu IK06

Sicheres Schalten von
induktiven oder schweren
DC-Lasten - 100 000
Schaltspiele bei 10A, 24VDC

Image of product / Alternate images

Alternative





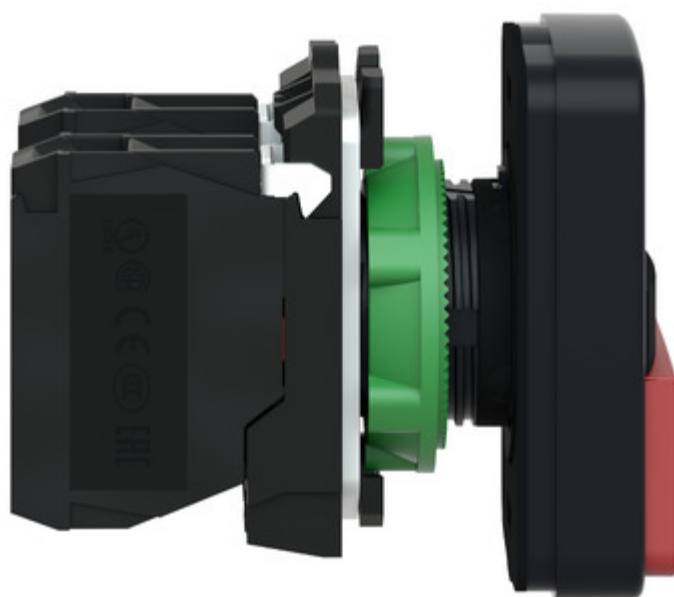


Image of product in real life situation

