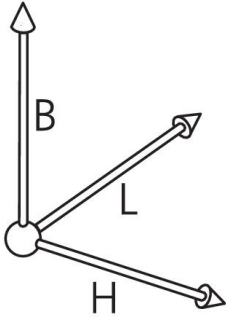
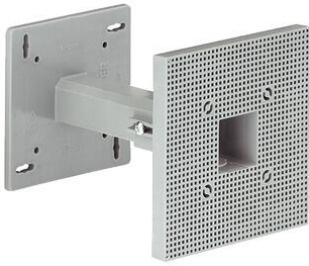


Supporto telescopico per apparecchi



Supporto telescopico per apparecchi

- Interasse dei fori di montaggio max. 110 mm

Numero Ordine:	9956
E-No:	165930328
EAN:	7611614069159
Materiale	Polietilene
Lunghezza	120 mm
Larghezza	120 mm
Altezza	80-160 mm
Invio	10

Supporto telescopico per apparecchi per il fissaggio sicuro di lampade, sensori di movimento, ecc.

- Per il fissaggio sicuro di apparecchi di illuminazione, rilevatori di movimento, ecc. su facciate esterne isolate
- Adattamento continuo allo spessore della coibentazione
- Per conduttori e tubi DIN EN Ø 20 mm

senza
alogeni