



# CorePro LED PLT 4P EVG/230V



## CorePro LED PLT HF/Mains 6.5W 840 4P

CorePro, LED, PL-T, EVG/220-240V, 103 mm, 6.5 W, 18W PL-T, 4000 K, 800 lm, CRI 82, 30000 Stunde(n)

Die CorePro LED PL-T Familie ist eine hervorragende LED Alternative für herkömmliche konventionelle TC-T Kompaktleuchtstofflampen (Philips PL-T oder OSRAM Dulux T/E) als 4 Pin Version. Mit dieser innovativen LED-Lösung können Sie hohe Energieeinsparungen im Vergleich zu konventionellen Lösungen erzielen.

### Hinweise

- Bitte prüfen Sie die Kompatibilität mit dem elektronischen Vorschaltgerät anhand unserer Kompatibilitätsliste unter [www.philips.de/Ledtube](http://www.philips.de/Ledtube)

### Produkt Daten

Allgemeine Informationen		Ähnlichste Farbtemperatur	
Sockel	GX24Q-2 Rotatable end-cap	Ähnlichste Farbtemperatur	4000 K
Nennlebensdauer	30'000 Stunde(n)	Nennlichtausbeute (Nom)	123 lm/W
Schaltzyklus	200'000	Farbkonsistenz	<6
Beleuchtungstechnologie	LED	Farbwiedergabeindex (CRI)	82
Referenz für Lichtstrommessung	Sphere	Restlichtstrom am Ende der Nennlebensdauer (Nom.)	70 %
Garantiedauer	3 Jahre	Photobiologische Sicherheit gemäß EN 62471	RG1
Lichttechnische Daten		Betrieb und Elektrik	
Farbcode	840 [CCT of 4000K]	Eingangsfrequenz	50 bis 60 Hz
Ausstrahlungswinkel (Nom)	120 Grad	Systemleistung	6.5 W
Lichtstrom	800 lm	Lampenstrom (Nom)	35 mA
Lichtfarbe	Kaltweiß (CW)	Äquivalente Leistung	18 W
		Startzeit (Nom)	0.5 s

# CorePro LED PLT 4P EVG/230V

Aufwärmzeit bis 60 % Licht	0.5 s
Leistungsfaktor (Bruchteil)	0.9
Spannung (Nom)	220-240 V
LED-Alternative zu Leuchtstofflampenleistung	18W PL-T
Einschaltstrom am Netz	6.81
Max. Lampenanzahl für MCB Typ B 10 A – Netz	112
Max. Lampenanzahl für MCB Typ B, 10 A – EM-Vorschaltgerät ohne Kompensationskondensator.	-
Max. Lampenanzahl für MCB Typ B, 10 A – EM-Vorschaltgerät mit Kompensationskondensator.	-
Max. Lampenanzahl für MCB Typ B 16 A – Netz	180
Max. Lampenanzahl für MCB Typ B, 16 A – EM-Vorschaltgerät ohne Kompensationskondensator.	-
Max. Lampenanzahl für MCB Typ B, 16 A – EM-Vorschaltgerät mit Kompensationskondensator.	-
Kompatibilität mit Vorschaltgeräten	EVG/220-240V

## Temperatur

Gehäusetemperatur (Nom)	55 °C
-------------------------	-------

## Lichtregelung und Dimmen

Dimmbar	Nein
---------	------

## Mechanik und Gehäuse

Kolbenausführung	Matt
Kolbenmaterial	Kunststoff
Produktlänge	103 mm
Kolbenform	PL-T
Nettogewicht (Stück)	0.098 kg

## Genehmigung und Anwendung

Energieeffizienzklasse	E
Energieverbrauch kWh/1.000 Std.	7 kWh
EPREL-Registrierungsnummer	2277174
CE-Zeichen	Ja
EU RoHS-konform	Ja
Flackerwert (PstLM) – Flackerwert gemäß EN 61000-3-3	1
Messung der Sichtbarkeit des Stroboskopeffekts (SVM)	0.4
Umgebungstemperaturbereich	-20 bis +35 °C

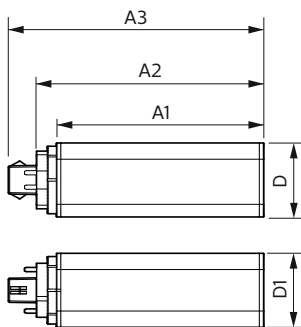
## Anwendungsbedingungen

Wireless-Technologie	Nicht anwendbar
----------------------	-----------------

## Produktdaten

Bestell-Produktname	CorePro LED PLT HF/Mains 6.5W 840 4P
Gesamtbezeichnung des Produkts	CorePro LED PLT HF/Mains 6.5W 840 4P
Gesamt-Produktcode	872110304975900
Bestellcode	04975900
Material-Nr. (12NC)	929004266702
Anzahl pro Verpackung	1
EAN/UPC – Produkt/Kiste	8721103049759
Zähler - Pakete pro Außenkarton	20
EAN Umverpackung	8721103049766

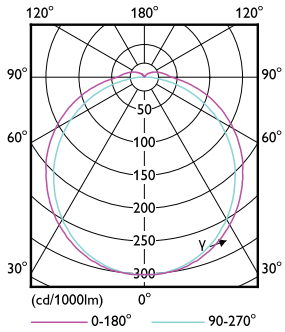
## Abmessungsskizzen



Product	D1	D	A1	A2	A3
CorePro LED PLT HF/Mains 6.5W 840 4P	42 mm	42 mm	93 mm	103 mm	119 mm

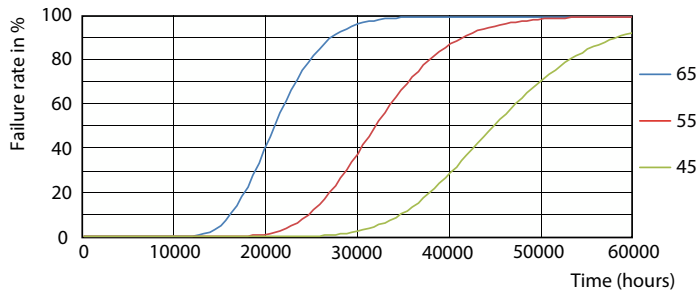
# CorePro LED PLT 4P EVG/230V

## Photometrische Daten

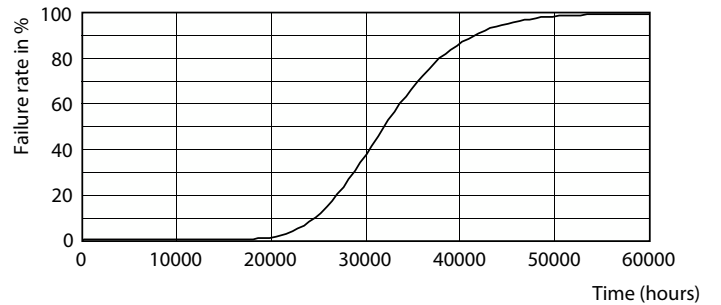


Light Distribution Diagram - CorePro LED PLT HF/Mains 6.5W 840 4P

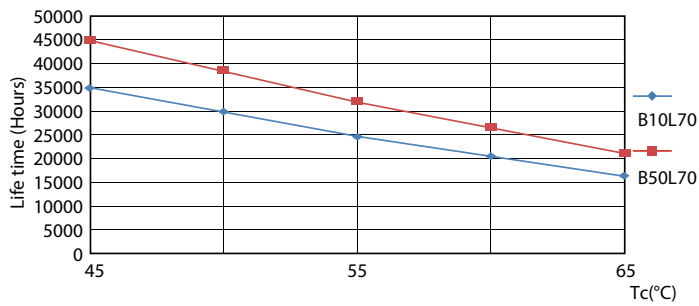
## Lebensdauer



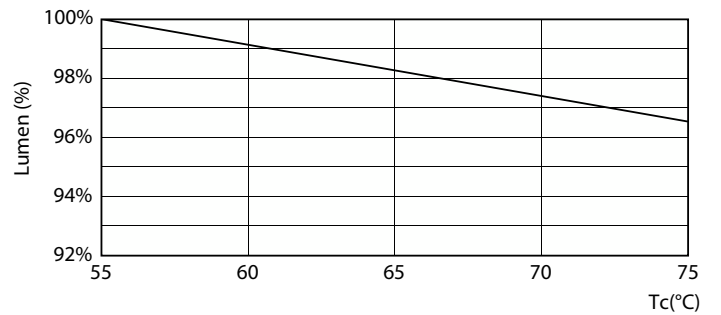
FailureRate



Life Expectancy Diagram



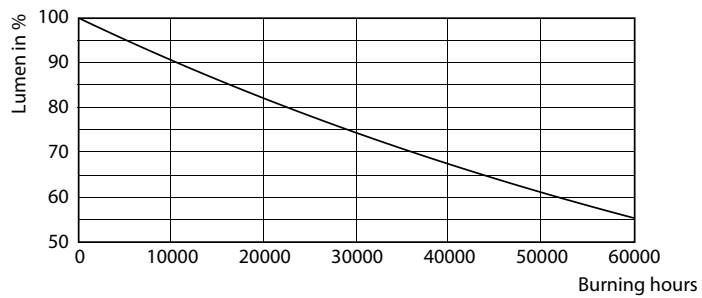
LifetimeVsTc



Lumen Maintenance Diagram - CorePro LED PLT HF/Mains 6.5W 840 4P

# CorePro LED PLT 4P EVG/230V

## Lebensdauer



Lumen Maintenance Diagram - CorePro LED PLT HF/Mains 6.5W 840 4P

