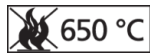
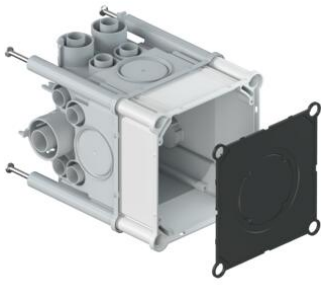


## Scatole di derivazione da incasso per tubi KRFG



### Scatola di derivazione da incasso da 150 mm per tubi KRFG

- Per casseforme in legno e in acciaio con calcestruzzo gettato in opera e per installazioni da incasso (in muratura)
- Con coperchio interno come superficie di montaggio adesivo

<b>Numero Ordine:</b>	<b>9907.21</b>
E-No:	155011698
EAN:	7611614240527
Materiale	Polietilene
Lunghezza	115 mm
Larghezza	115 mm
Profondità	150 mm
Aperture previste Ø 20 mm	12
Guide combinate per tubi M20/25	4
Guide combinate per tubi M25/32	2
Numero di chiodi	4
Invio	5

Le scatole di derivazione da incasso con tecnologia KRFG sono ottimizzate per il cablaggio con tubi KRFG. Gli ingressi dei tubi appositamente realizzati garantiscono la massima resistenza all'estrazione. I tubi possono anche essere ulteriormente fissati con filo metallico o fascette. Questo dà all'elettricista la certezza che i tubi sono tutti presenti anche dopo la gettata.

- Introduzione semplice per tubo, i tubi non entrano nella scatola
- 8 ingressi per tubi M25, più di tutti gli altri
- Facile installazione in soffitti e pavimenti cavi
- Collegamento Prefix® per il fissaggio all'armatura
- Superficie interna completamente liscia, nessun rischio di lesioni
- Incroci d'impatto ottimizzati, facili da battere anche a caldo
- Filo di fissaggio ottimizzato per le fascette

senza  
alogeni