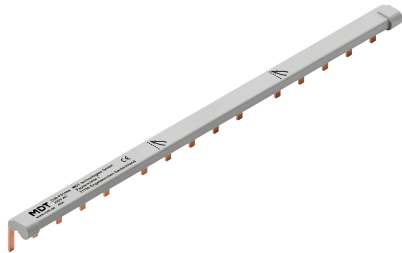


ZUB-PS15A5

Barre de phase MDT avec 15 bornes, 6 mm², UE 10 pièces



Fonctions du produit :

- Pour une distribution simple d'une phase vers les actionneurs de commutation MDT
- Réduit l'effort de câblage
- **Peut être séparé à plusieurs endroits**
- Section : 6 mm²
- Courant assigné : 40 A
- Avec 15 bornes convient pour AKK, AKU, AKS (selon la version)
- Unité d'emballage : 10 pièces
- 60 capuchons de terminaison inclus dans la livraison

Caractéristiques techniques :

Appareil	Type d'appareil	Accessoires
	Numéro d'article	ZUB-PS15A5
	EAN / GTIN	4251916107956
	Dimensions (H x L x P)	12 x 199 x 18 mm
	Poids, brut (emballage inclus)	0.026 kg
	Poids, net	0.021 kg
Données nominales	Tension nominale U_n	230 V AC
	Courant nominal	40 A
Raccordements	Bornes	15
	Répartition	3 x 5