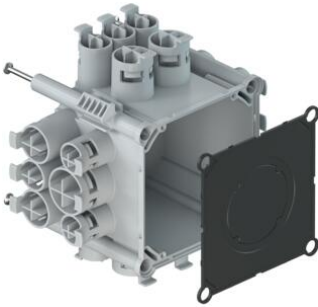


Scatole di derivazione da incasso per tubi KRFG



Scatola di derivazione da incasso da 115 mm per tubi KRFG

- Per l'installazione in calcestruzzo, muratura e muri a intercapedine
- Introduzione semplice per tubo, i tubi non entrano nella scatola
- 8 ingressi per tubi M25, piú di tutti gli altri
- Collegamento Prefix® per il fissaggio all'armatura
- Superficie interna completamente liscia, nessun rischio di lesioni
- Incroci d'impatto ottimizzati, facili da battere anche a caldo
- Filo di fissaggio ottimizzato per le fascette

Numero Ordine:	9907.10
E-No:	155111529
EAN:	7611614263304
Materiale	Polietilene
Lunghezza	115 mm
Larghezza	115 mm
Profondità	115 mm
Innesto a percussione M20	12
Innesto a percussione M25	8
Innesto a percussione M32	2
Punti d'inserimento per Prefix	2
Numero di chiodi	4
Invio	20

Le scatole di derivazione da incasso con tecnologia KRFG sono ottimizzate per il cablaggio con tubi KRFG. Gli ingressi dei tubi appositamente realizzati garantiscono la massima resistenza all'estrazione. I tubi possono anche essere ulteriormente fissati con filo metallico o fascette. Questo dà all'elettricista la certezza che i tubi sono tutti presenti anche dopo la gettata.

- Introduzione semplice per tubo, i tubi non entrano nella scatola
- 8 ingressi per tubi M25, piú di tutti gli altri
- Facile installazione in soffitti e pavimenti cavi
- Collegamento Prefix® per il fissaggio all'armatura
- Superficie interna completamente liscia, nessun rischio di lesioni
- Incroci d'impatto ottimizzati, facili da battere anche a caldo
- Filo di fissaggio ottimizzato per le fascette

senza
alogeni