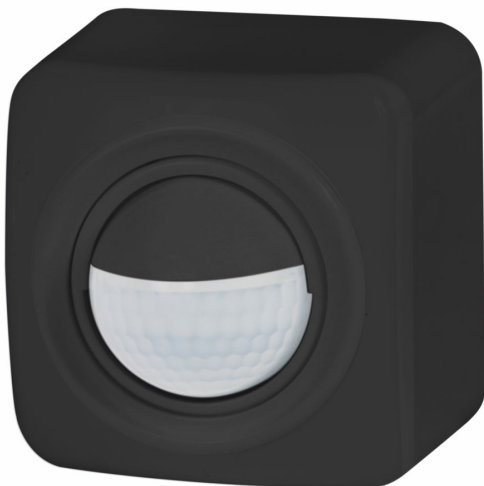


Scheda tecnica



PD2 S 180 AP 12-48V STAD/S

Rilevatore di presenza 12V-24V-48V, design STANDARDdue, nero

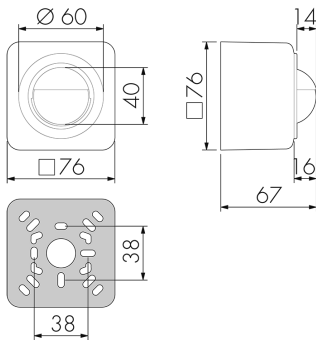
No E: 535 934 057

Prezzi brutto IVA escl. 220.00 CHF

Descrizione del prodotto

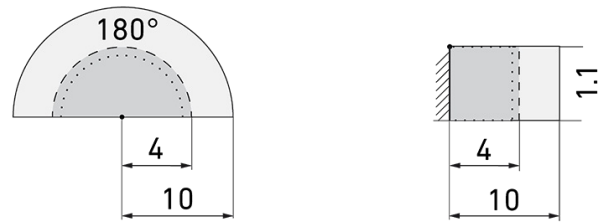
- Per il montaggio fuori muro al parete con zona a 180° per il rilevamento affidabile dei movimenti
- Combinazione con tutti i programmi degli prese e interruttori della Svizzera
- Versioni a colori sono disponibili in sistema modulare (disponibile fino a 7 colori)
- Impostazioni di default, pronto per l'uso
- Funzione semiautomatica (Accensione manuale/spegnimento automatico) per il massimo risparmio energetico possibile
- Per un altezza di montaggio da 1.1 - 2.2 m
- Basso consumo energetico
- 2 canali (relè Reed senza rumore) per la regolazione dell'illuminazione e RVC (Riscaldamento, Ventilazione, Clima)
- Azionabile e programmabile via telecomando (Foglio di programmazione IR-PD per l'uso del telecomando IR-RC inclusa)

Illustrazione



Dimensioni in mm

Schemi di rilevamento



Dimensioni in m

a sinistra: vista dall'alto, a destra: vista laterale

- Portata per le attività sedentarie (zona di presenza)
- - - Portata dirigendosi verso la lente (movimento radiale)
- Portata passando lateralmente (movimento tangenziale)

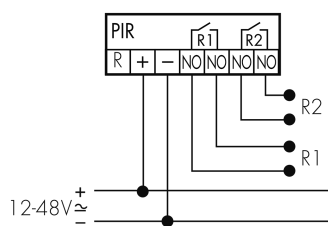
Caratteristiche tecniche PD2 S 180 AP 12-48V STAD/S

Caratteristiche di montaggio	
Altezza di montaggio raccomandata [m]	1.1
Altezza di montaggio max. 2 [m]	4
Altezza di montaggio min. [m]	1.1
Categoria di montaggio	Sopra intonaco (AP)
Materiale e forma di costruzione	
Codice colore	RAL 9005 glanz
Colore	Nero
Resistente ai raggi UV	PC resistente ai raggi UV
Caratteristiche elettronico	
Tipo di collegamento	Morsetto a innesto
Tipo di tensione	AC/DC
Tensione di alimentazione	12 - 48 V
Caratteristiche di sensore	
Modello	Rilevatore di presenza
Angolo di rilevamento [°]	180
Caratteristiche di funzionamento	
Quantità di canali	2
Telecomandabile (IR)	IR-RC (Foglio de programmation IR-PD), IR-PD Mini
Caratteristiche di funzionamento [Uscita]	
Luminosità di intervento [lx]	5 - 2000

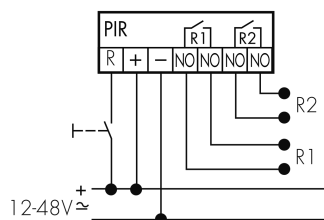
Semiautomatico	si
Funzione ad impulso	si (durata della pausa regolabile)
Temporizzazione max.	30 min
Potenza max. di commutazione	4.8 W (cos $\phi=1$)
Temporizzazione min.	15 s
Potenziale zero	si
Caratteristiche di funzionamento [Ingresso]	
Contatto d'ingresso per slave	si
Contatto d'ingresso per pulsante	si
Dichiarazione	
Temperatura di esercizio [°C]	-25 °C - +55 °C
Senza alogeni	si
Grado di protezione [IP]	20
Classe di protezione	II

Schematics

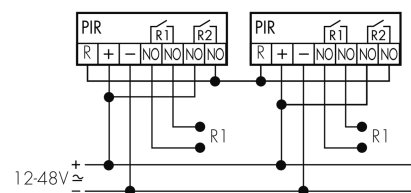
Funzionamento normale



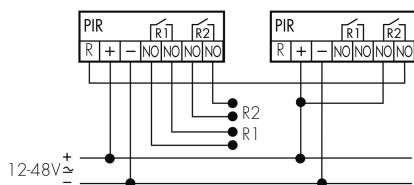
Funzionamento normale con tasto esterno



Funzionamento Master-Master



Funzionamento Master-Slave (Master in funzionamento Slave)



Accessori PD2 S 180 AP 12-48V STAD/S



IR-RC lieferbar
Telecomando IR
No E: 535 949 005
Prezzi brutto IVA escl. 30.00 CHF



IR-PD Mini lieferbar
Telecomando IR, piccolo
No E: 535 949 035
Prezzi brutto IVA escl. 22.00 CHF



BLE-IR-Adapter lieferbar
Adattatore IR per smartphone
No E: 535 990 705
Prezzi brutto IVA escl. 199.00 CHF



B.E.G. One (Swisslux) App lieferbar
App per la programmazione dei B.E.G.
prodotti
Art-No: 169381
Prezzi brutto IVA escl. 0.00 CHF