

Produktdatenblatt

GW90986

90 ReStart



Beschreibung Automatische Wiedereinschaltvorrichtung

Artikelnr. ReStart Rm PRO 4P

Geeignet für MDC - 1P+N/2P/4P - 30mA

Bemessungs- spannung AC 230 V

Bemessungs- strom 6 - 10 - 13 - 16 - 20 -25 - 32 A

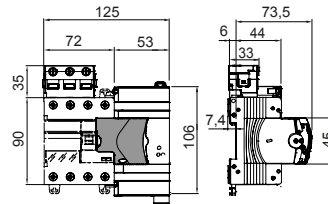
Anz. TE EN 50022 3

Norm IEC EN 63024

Bemessungs- frequenz (Hz) 50 Hz

Netzform	TT - TN-S	Widerstand gegen Erde für Sperren der Wiedereinschaltung (Rdo)	8kΩ
Isolationsspannung (Ui)	500 V	Widerstand gegen Erde für Freigabe der Wiedereinschaltung (Rd)	16 kΩ
Bemessungsstoß spannungsfestigkeit (Uimp)	4 kV	Max. Betriebsfrequenz	30 Schalt./h
Überspannungs- kategorie	III	Mechanische Lebensdauer	4000
Prüfspannung zwischen den Polen und Erde	2500 Vac für 1 Minute	Typ Fehlerstromschutz	AC - A - A[IR]
Bemessungsfehlerstrom	30 mA	Betriebstemperatur	-25 +60 °C
Lagertemperatur	-40 +70 °C	Typ Kontakt	Photomos (potenzialfrei)
Betriebs- spannung	5-230 V ac/dc	Betriebs- strom	0.6mA (min.)-100mA cosφ=1 (max.)
Betriebsfrequenz	50 Hz	Kategorie	AC12
Betriebsmodi	S/Ö/S mit Schaltstellungsanzeige	Anzugsdrehmoment	0,4 Nm
Anschlussquerschnitt	≤ 2,5 mm ²	Automatische Wiedereinschaltung bei Fehlauflösung	Ja
Isolationsprüfung	Ja	Ständige Anlagenkontrolle im Fehlerfall (Bereitschaftsmodus)	Ja
Ausgestattet mit	Ein weiteres Gerät: Wi-Fi-Modul GW90945 - Hilfskontakt GWD0951 - RS485-BUS-Modul GW90992	Electrocod	1413

Abmessungen



Normen / Richtlinien



Gewiss Deutschland GmbH
Industriestrasse 2 - D-35799 Merenberg
Tel: +49 6471 501 0
Fax: +49 6471 501 636
Das Unternehmen untersteht der Leitung und
Koordination der Polfin S.p.A.

www.gewiss.com
sat@gewiss.com
Letzte Überarbeitung 23/04/2026

Daten, Messwerte, Zeichnungen und Bilder sind
nur als informativ anzusehen und können
jederzeit ohne Ankündigung geändert werden