

D-XT 1,5-TWIN - Piastra terminale



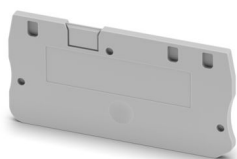
1641135

N. ELDAS®: 158900255

<https://www.phoenixcontact.com/ch/prodotti/1641135>

Si prega di notare che i dati visualizzati in questo PDF sono stati generati dal nostro catalogo online. I dati completi sono disponibili nella documentazione per l'utente. Si applicano le condizioni generali di utilizzo per i download.

Piastra terminale, profondità: 29,1 mm, larghezza: 2,2 mm, altezza: 57,5 mm, colore: grigio



Dati commerciali

Codice articolo	1641135
Pezzi/conf.	50 Pezzi
Quantità di ordinazione minima	50 Pezzi
Codice vendita	BE2Z1X
Codice prodotto	BE2Z1X
GTIN	4067923168510
Peso per pezzo (confezione inclusa)	2.469 g
Peso per pezzo (confezione esclusa)	2.469 g
Paese di origine	CN

D-XT 1,5-TWIN - Piastra terminale



1641135

N. ELDAS®: 158900255

<https://www.phoenixcontact.com/ch/prodotti/1641135>

Dati tecnici

Caratteristiche articolo

Tipo di prodotto	Piastra terminale
------------------	-------------------

Condizioni ambientali e della vita elettrica

Condizioni ambientali

Temperatura ambiente (esercizio)	-60 °C ... 110 °C (Intervallo di temperatura di esercizio compreso l'autoriscaldamento, temperatura di esercizio massima a breve termine cfr. RTI Elec.)
Temperatura ambiente (stoccaggio/trasporto)	-25 °C ... 60 °C (per breve durata, non oltre le 24 h, da -60 °C °C a +70 °C)
Temperatura ambiente (montaggio)	-5 °C ... 70 °C
Temperatura ambiente (attivazione)	-5 °C ... 70 °C
Umidità dell'aria consentita (esercizio)	20 % ... 90 %
Umidità dell'aria consentita (stoccaggio/trasporto)	30 % ... 70 %

Indicazioni materiale

Colore	grigio (RAL 7042)
Materiale	PA
Classe di combustibilità a norma UL 94	V0

Dimensioni

Larghezza	2,2 mm
Altezza	57,5 mm
Profondità	29,1 mm

D-XT 1,5-TWIN - Piastra terminale



1641135

N. ELDAS®: 158900255

<https://www.phoenixcontact.com/ch/prodotti/1641135>

Classifiche

ECLASS

ECLASS-15.0	27250301
ECLASS-13.0	27250301

ETIM

ETIM 10.0	EC000886
-----------	----------

UNSPSC

UNSPSC 21.0	39121400
-------------	----------

D-XT 1,5-TWIN - Piastra terminale



1641135

N. ELDAS®: 158900255

<https://www.phoenixcontact.com/ch/prodotti/1641135>

Environmental product compliance

EU RoHS

Soddisfa i requisiti della direttiva RoHS	Sì, Nessuna deroga
---	--------------------

China RoHS

Environment friendly use period (EFUP)	EFUP-E
	Nessuna sostanza pericolosa al di sopra dei valori limite

EU REACH SVHC

Avviso di sostanza candidata REACH (n. CAS)	Nessuna sostanza con una percentuale di massa maggiore dello 0,1%
---	---

Phoenix Contact 2026 © - Tutti i diritti riservati
<https://www.phoenixcontact.com>

PHOENIX CONTACT AG
Zürcherstrasse 22
CH-8317 Tagelswangen
+41 (0) 52 354 55 55
infoswiss@phoenixcontact.com