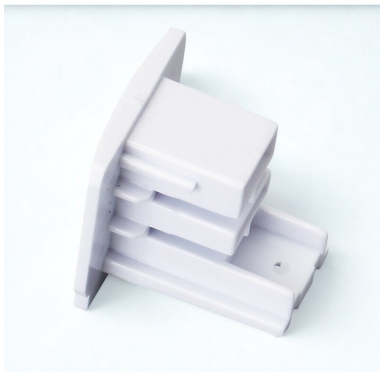


ARTIKEL NR. 3895-W

**DOTLUX Endkappe für 3 Phasen-Stromschiene, weiss**



zur Artikelseite

- Endkappe für 3 Phasen-Stromschiene, weiss

<b>WARENGRUPPE</b>	EC002557_Mechanisches Zubehör/Ersatzteile für Leuchten	<b>GARANTIE IN JAHREN</b>	0
<b>NACHFOLGEARTIKEL</b>	-	<b>ART DES ZUBEHÖRS/ERSATZTEILS</b>	Endkappe
<b>GEWICHT IN KG</b>	0.008	<b>ERSATZTEIL</b>	Nein
		<b>ZUBEHÖR</b>	Ja
		<b>TRANSPARENT</b>	Nein
<b>ABMESSUNGEN</b>		<b>WERKSTOFF</b>	Kunststoff
<b>Länge:</b> 31mm		<b>BEG FÖRDERUNG</b>	Nein
<b>Breite:</b> 32mm		<b>ELDAS-NR.</b>	941902969
<b>Höhe:</b> 33mm		<b>DURCHMESSER IN MM</b>	0
		<b>ABMESSUNGEN BREITE MM</b>	32
		<b>ABMESSUNGEN HÖHE MM</b>	33
		<b>FARBE</b>	Weiß