



CorePro LED PLC 2P



CorePro LED PLC 360D 6.9W 3CCT 2P G24d

CorePro, LED, PL-C, EM/Mains, 120 mm, 6.9 W, 18W PL-C, 3000 K, 4000 K, 6500 K, 930 lm, 980 lm, 980 lm, CRI 82, 30000 ore

CorePro LED PLC 2P, sorgente luminosa LED, alternativa perfetta a una fluorescente tradizionale. Questo prodotto è la soluzione ideale per il rinnovamento delle lampade nelle applicazioni d'illuminazione generale: soddisfa i requisiti d'illuminazione di base, assicura risparmi energetici significativi e rispetta l'ambiente.

Dati del prodotto

Informazioni generali	
Attacco	G24d
Durata nominale	30.000 ore
Ciclo di commutazione on/off	50.000
Lighting Technology	LED
Riferimento per la misurazione del flusso	Sphere
Periodo di garanzia	3 anni
Dati tecnici di illuminazione	
Codice colore	3000/4000/6500
Angolo del fascio (Nom)	360 °
Flusso luminoso	930 980 980 lm
Designazione colore	3000/4000/6500
Temperatura di colore correlata (Nom)	3000 4000 6500 K
Efficienza luminosa (specificata) (Nom)	142 lm/W
Uniformità del colore	<6
Indice di resa cromatica (CRI)	82
LLMF a fine durata vita nominale (Nom)	70 %

Photobiological safety according to EN 62471	RG1
Funzionamento e parte elettrica	
Frequenza di ingresso	Da 50 a 60 Hz
Consumo energetico	6,9 W
Corrente lampada (Nom)	40 mA
Tempo di avvio (Nom)	0,5 s
Tempo di riscaldamento per raggiungere il 60% del flusso luminoso	0.5 s
Fattore di potenza (frazione)	0.9
Tensione (Nom)	220-240 V
LED alternative to fluorescent lamp power	18W PL-C
Corrente di spunto di alimentazione	8.6
N. max lampade su MCB tipo B 10 A - Rete	26
N. max lampade su MCB tipo B 10 A - Reattore EM senza condensatore di rifasamento.	80
N. max lampade su MCB tipo B 10 A - Reattore EM con condensatore di rifasamento.	-
N. max lampade su MCB tipo B 16 A - Rete	33

CorePro LED PLC 2P

N. max lampade su MCB tipo B 16 A - Reattore EM senza condensatore di rifasamento.	100
N. max lampade su MCB tipo B 16 A - Reattore EM con condensatore di rifasamento.	-
Compatibilità del ballast	EM/Mains
Temperatura	
Temp. massima involucro (Nom)	75 °C
Controlli e dimmerazione	
Dimmerabile	No
Meccanica e corpo	
Finitura lampadina	Smerigliata
Materiale della lampadina	Plastica
Lunghezza prodotto	120 mm
Forma lampadina	PL-C
Peso netto (Pezzo)	0,065 kg
Approvazione e applicazione	
Classe di efficienza energetica	D
Prodotto per il risparmio energetico	SI
Marchi di approvazione	Conformità RoHS Marchio CE Certificato KEMA Keur
Consumo energetico kWh/1000 h	7 kWh
Numero di registrazione EPREL	2154072

Marchio CE	SI
Conformità a RoHS EU	SI
Valore di tremolio (PstLM)	1
Effetto stroboscopico	0,4
Intervallo temperatura ambiente	Da -20 a +35 °C

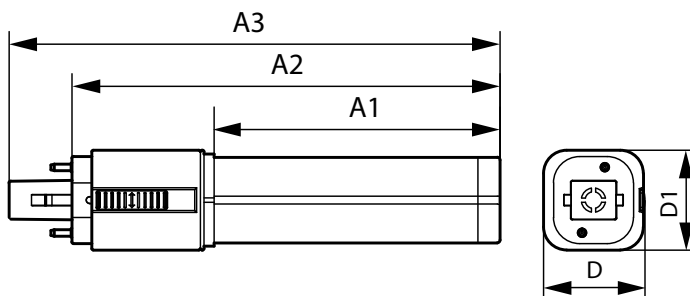
Condizioni di applicazione

Può essere utilizzato in apparecchi per illuminazione chiusi?	Yes
---	-----

Dati del prodotto

Nome prodotto ordine	CorePro LED PLC 360D 6.9W 3CCT 2P G24d
Nome completo prodotto	CorePro LED PLC 360D 6.9W 3CCT 2P G24d
Full EOC	872110303503500
Descrizione codice locale	PLCL18ALLIN360
Codice d'ordine	03503500
Codice materiale (12NC)	929004252902
Codice locale	PLCL18ALLIN360
Numeratore - Quantità per confezione	1
EAN/UPC - Prodotto/scatola	8721103035035
Numeratore - Confezioni per scatola esterna	10
EAN/UPC - Case	8721103035042

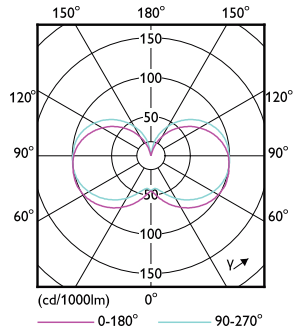
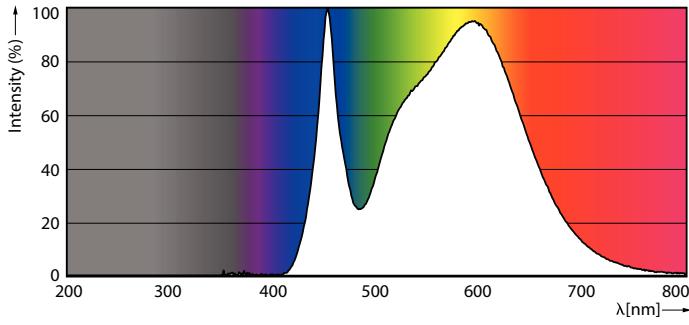
Disegno tecnico



Product	D1	D	A1	A2	A3
CorePro LED PLC 360D 6.9W 3CCT 2P G24d	35 mm	35 mm	70 mm	120 mm	142 mm

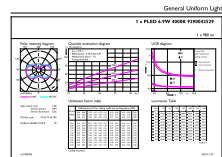
CorePro LED PLC 2P

Fotometrie



Spectral Power Distribution Colour - CorePro LED PLC 360D 6.9W 3CCT 2P G24d

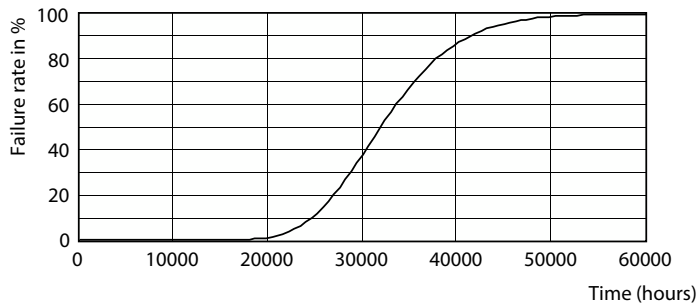
Light Distribution Diagram - CorePro LED PLC 360D 6.9W 3CCT 2P G24d



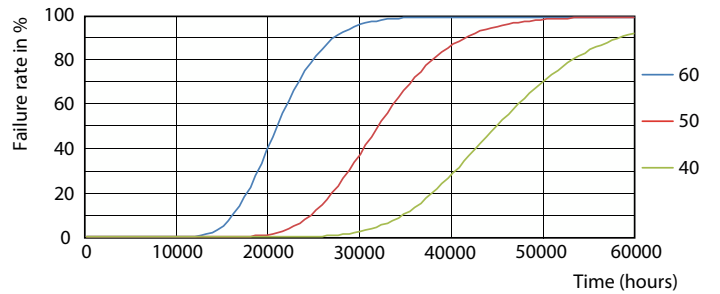
General Uniform Lighting
Page 11

General uniform lighting - CorePro LED PLC 360D 6.9W 3CCT 2P G24d

Durata



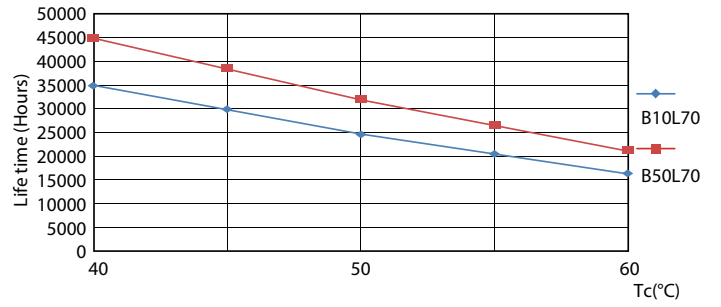
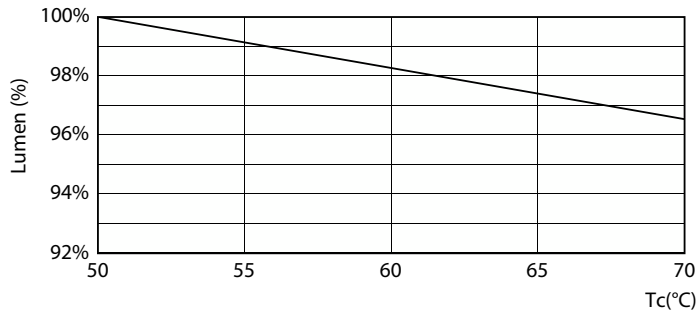
Life Expectancy Diagram



FailureRate

CorePro LED PLC 2P

Durata



Lumen Maintenance Diagram - CorePro LED PLC 360D 6.9W 3CCT 2P G24d

LifetimeVsTc



Lumen Maintenance Diagram - CorePro LED PLC 360D 6.9W 3CCT 2P G24d

