



CoreLine Tempo Medium

BVP125 LED80-4S/830 PSU OFA52 ALU C1KC3

CoreLine Tempo Medium, Floodlight, 70 W, 8000 lm, 3000 K, CRI80, Asymétrique, IP66

Le projecteur CoreLine Tempo Medium tient la promesse de la famille CoreLine avec des projecteurs innovants, faciles à utiliser et de haute qualité. La gamme limitée d'options permet de trouver facilement le meilleur remplacement « lux par lux » pour les éclairages conventionnels et le remplacement direct des lampes à décharge 100 W et 150 W. Le projecteur CoreLine Tempo Medium propose des flux lumineux pour couvrir de nombreux domaines d'application ainsi qu'un choix d'optiques asymétriques et symétriques hautes performances. L'installation du projecteur à LED est facilitée grâce à la lyre de montage universel en U et au connecteur externe rapide à 3 pôles. C'est une solution d'éclairage idéale pour les espaces extérieurs tels que les zones industrielles/commerciales, les parkings, etc...

Données du produit

| Informations générales | |
|--------------------------|---|
| Code famille lampe | LED80-4S [LED module, system flux 8000 lm] |
| Nombre d'appareillages | 1 unité |
| Driver inclus | Oui |
| Type de source lumineuse | LED |
| Service Tag | Oui |
| Valeur ajoutée | Performance |
| Classe de maintenance | Luminaire classe C, sans pièces réparables, non réparable |
| Garantie | 5 ans |

| Évaluation de la durabilité | Unclassified |
|---|-----------------|
| Données techniques de l'éclairage | |
| Rendement du flux lumineux vers le haut | 0 |
| Flux lumineux | 8'000 lm |
| Température de couleur corrélée (nom.) | 3000 K |
| Efficacité lumineuse (nominale) | 116 lm/W |
| Indice de rendu de couleur (IRC) | 80 |
| Température de couleur | 830 blanc chaud |
| Diffusion du faisceau de lumière du luminaire | 9° - 41° x 102° |
| Type d'optique d'extérieur | Asymétrique |

CoreLine Tempo Medium

| | |
|----------------------------|---------------------|
| Surface projetée effective | 0.09 m ² |
|----------------------------|---------------------|

Fonctionnement et électricité

| | |
|--|--|
| Tension d'entrée | 220 à 240 V |
| Fréquence linéaire | 50 to 60 Hz |
| Courant d'appel | 53 A |
| Durée courant d'appel | 0.3 ms |
| Consommation électrique | 70 W |
| Facteur de puissance (fraction) | 0.96 |
| Connexion | Connecteur externe |
| Câble | Câble 1,0 m avec prise compatible Wieland/Adels 3 pôles |
| Nombre de produits par disjoncteur de 16 A type B | 10 |
| Classe de protection CEI | Classe électrique I |
| Protection contre les surtensions (communes/différentielles) | Niveau de protection contre les surtensions jusqu'à 6 kV en mode différentiel et 8 kV en mode commun |

Commandes et gradation

| | |
|---|---|
| Variation de l'intensité lumineuse | Non |
| Driver / unité d'alimentation électrique / transformateur | Bloc d'alimentation électrique (Marche/Arrêt) |
| Flux lumineux constant | Non |

Mécanique et boîtier

| | |
|---|--|
| Matériaux du corps | Aluminium |
| Matériaux du réflecteur | - |
| Matériaux optiques | Polycarbonate |
| Matériaux du cache optique/de la lentille | Verre |
| Matériaux de fixation | Aluminium |
| Couleur du corps | Gris |
| Dispositif de montage | Console de montage mural |
| Forme du cache optique/de la lentille | Plat |
| Finition du cache optique/de la lentille | Transparent |
| Longueur totale | 340.5 mm |
| Largeur totale | 265 mm |
| Hauteur totale | 67.4 mm |
| Dimensions (hauteur x largeur x profondeur) | 67 x 265 x 341 mm |
| Indice de protection | IP66 [Protection contre la pénétration de poussière, protection contre les jets d'eau] |
| Protection contre les chocs mécaniques | IK08 [5 J protection contre le vandalisme] |
| Angle d'inclinaison standard pour montage en top de mât | 0° |
| Fixation latérale pour un angle d'inclinaison standard | 0° |

| | |
|-----------------------------------|------------|
| Type de cache optique/de lentille | Verre plat |
| Poids net (pièce) | 5.000 kg |

Fonctionnement de secours

| | |
|----------------------|-----|
| Secours centralisé | Non |
| Eclairage de secours | - |

Approbation et application

| | |
|-------------------------------------|--|
| Inflammabilité | Pour montage sur surfaces normalement inflammables |
| Marquage CE | Oui |
| Marquage ENEC | Marquage ENEC |
| Risque photobiologique | Photobiological risk group 1 @200mm to EN62778 |
| Conforme à RoHS | Oui |
| Performance température ambiante Tq | 25 °C |
| Gamme de températures ambiantes | -40 à +45 °C |

Performances initiales

| | |
|---|------------------------|
| Tolérance de flux lumineux | +/-7% |
| Chromaticité initiale | (0.382, 0.379) SDCM <5 |
| Tolérance de consommation électrique | +/-10% |
| Tolérance de l'indice de rendu des couleurs initial | +/-2 |

Durées de vie (conformes IES)

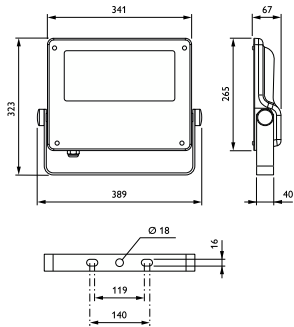
| | |
|--|------|
| Taux de défaillance de l'appareillage à la durée de vie utile moyenne de 100 000 h | 10 % |
| Flux lumineux sortant à la durée de vie utile moyenne* de 100 000 h | L80 |

Données du produit

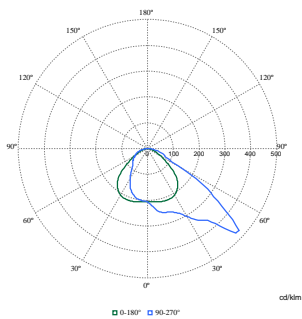
| | |
|-------------------------------|--|
| Nom du produit de la commande | BVP125 LED80-4S/830 PSU OFA52 ALU C1KC3 |
| Nom de produit complet | BVP125 LED80-4S/830 PSU OFA52 ALU C1KC3 |
| Code EOC | 872016979985100 |
| Code de commande | 79985100 |
| Code 12NC | 912300060608 |
| Numérateur - Quantité par kit | 1 |
| Code EAN – Produit/Boîte | 8720169799851 |
| Conditionnement par carton | 1 |
| Codes EAN/UPC – Boîte | 8720169799851 |
| Code famille de produits | BVP125 [Coreline tempo medium] |

CoreLine Tempo Medium

Schéma dimensionnel



Données photométriques



Polar Normal (separate) - BVP125I - 912300060608

