

# PTFIX 4/6X1,5-G GY - Blocco distributore

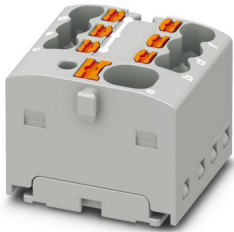


1047478

N. ELDAS®: 157418935

<https://www.phoenixcontact.com/ch/prodotti/1047478>

Si prega di notare che i dati visualizzati in questo PDF sono stati generati dal nostro catalogo online. I dati completi sono disponibili nella documentazione per l'utente. Si applicano le condizioni generali di utilizzo per i download.



Blocco distributore, Morsetto base con alimentazione, tensione nominale: 450 V, corrente nominale: 17,5 A, numero di connessioni: 7, tipo di connessione: Connessione Push-in, Presa, sezione: 0,14 mm<sup>2</sup> - 2,5 mm<sup>2</sup>, Connessione collettiva, Sezione di dimensionamento: 4 mm<sup>2</sup>, sezione: 0,2 mm<sup>2</sup> - 6 mm<sup>2</sup>, tipo di montaggio: incollare, colore: grigio

## Dati commerciali

Codice articolo	1047478
Pezzi/conf.	20 Pezzi
Quantità di ordinazione minima	20 Pezzi
Codice vendita	BEA122
Codice prodotto	BEA122
GTIN	4055626665832
Peso per pezzo (confezione inclusa)	9.13 g
Peso per pezzo (confezione esclusa)	8.775 g
Numero tariffa doganale	85369000
Paese di origine	PL

# PTFIX 4/6X1,5-G GY - Blocco distributore



1047478

N. ELDAS®: 157418935

<https://www.phoenixcontact.com/ch/prodotti/1047478>

## Dati tecnici

### Note

#### Note generali

Nota	Per le applicazioni di distribuzione dell'alimentazione, è necessario osservare la norma IEC 60364-4-43:2008, modificata + Corrigendum Ott. 2008 (DIN VDE 0100-430:2010-10) sezione 433.2 ff!
	La corrente di carico max. dei singoli punti di collegamento non deve essere superata.

### Caratteristiche articolo

Tipo di prodotto	Morsetto di distribuzione
Numero collegamenti	7
Numero di file	1

#### Caratteristiche di isolamento

Categoria di sovratensione	III
Grado d'inquinamento	3

### Caratteristiche elettriche

Tensione impulsiva di dimensionamento	6 kV
Potenza dissipata massima in condizioni nominali	0,56 W

### Dati di collegamento

Alimentazione	sì
Numero di connessioni per ogni piano	7
Sezione nominale	1,5 mm <sup>2</sup>
Sezione di dimensionamento AWG	14

#### Presa

Collegamento	Connessione Push-in
Lunghezza del tratto da spelare	8 mm ... 10 mm
Calibro a tampone	A3
Attacco a norma	IEC 60998-2-2
Sezione conduttore rigida	0,14 mm <sup>2</sup> ... 2,5 mm <sup>2</sup>
Sezione conduttore AWG	26 ... 14 (convertito secondo IEC)
Sezione conduttore flessibile	0,14 mm <sup>2</sup> ... 2,5 mm <sup>2</sup>
Sezione conduttore flessibile [AWG]	26 ... 14 (convertito secondo IEC)
Sezione del conduttore flessibile (capocorda senza collare di isolamento)	0,14 mm <sup>2</sup> ... 1,5 mm <sup>2</sup>
Sezione del conduttore flessibile (capocorda e collare in plastica)	0,14 mm <sup>2</sup> ... 1,5 mm <sup>2</sup>
Corrente nominale	17,5 A
Corrente di carico massima	22 A (con una sezione conduttore di 2,5 mm <sup>2</sup> )

# PTFIX 4/6X1,5-G GY - Blocco distributore



1047478

N. ELDAS®: 157418935

<https://www.phoenixcontact.com/ch/prodotti/1047478>

Corrente cumulativa massima	32 A
Tensione nominale	450 V

## Connessione collettiva

Lunghezza del tratto da spelare	10 mm ... 12 mm
Attacco a norma	IEC 60998-2-2
Sezione conduttore rigida	0,2 mm <sup>2</sup> ... 6 mm <sup>2</sup>
Sezione conduttore AWG	24 ... 10 (convertito secondo IEC)
Sezione conduttore flessibile	0,2 mm <sup>2</sup> ... 6 mm <sup>2</sup>
Sezione conduttore flessibile [AWG]	24 ... 10 (convertito secondo IEC)
Sezione del conduttore flessibile (capocorda senza collare di isolamento)	0,2 mm <sup>2</sup> ... 4 mm <sup>2</sup>
Sezione del conduttore flessibile (capocorda e collare in plastica)	0,2 mm <sup>2</sup> ... 4 mm <sup>2</sup>
Sezione del conduttore flessibile (2 conduttori di sezione identica con puntalino TWIN con collare in plastica)	0,5 mm <sup>2</sup> ... 4 mm <sup>2</sup>
2 conduttori di sezione identica flessibili con puntalino TWIN con collare in plastica	0,5 mm <sup>2</sup> ... 1,5 mm <sup>2</sup>
Sezione nominale	4 mm <sup>2</sup>
Corrente nominale	41 A
Corrente di carico massima	41 A (con collegamento conduttori da 6 mm <sup>2</sup> )
Corrente cumulativa massima	41 A
Tensione nominale	500 V

## Presenza Sezioni di collegamento dirette a innesto

Sezione conduttore rigida	0,34 mm <sup>2</sup> ... 2,5 mm <sup>2</sup>
Sezione del conduttore flessibile (capocorda senza collare di isolamento)	0,34 mm <sup>2</sup> ... 1,5 mm <sup>2</sup>
Sezione del conduttore flessibile (capocorda e collare in plastica)	0,34 mm <sup>2</sup> ... 1,5 mm <sup>2</sup>

## Connessione collettiva Sezioni di collegamento dirette a innesto

Sezione conduttore rigida	0,34 mm <sup>2</sup> ... 6 mm <sup>2</sup>
Sezione del conduttore rigido [AWG]	24 ... 12 (convertito secondo IEC)
Sezione conduttore flessibile	0,34 mm <sup>2</sup> ... 4 mm <sup>2</sup>
Sezione del conduttore flessibile (capocorda senza collare di isolamento)	0,2 mm <sup>2</sup> ... 6 mm <sup>2</sup>
Sezione del conduttore flessibile (capocorda e collare in plastica)	0,2 mm <sup>2</sup> ... 6 mm <sup>2</sup>

## Dimensioni

Larghezza	19 mm
Altezza	21,6 mm
Profondità	18,7 mm

## Indicazioni materiale

Colore	grigio (RAL 7042)
Classe di combustibilità a norma UL 94	V0
Gruppo materiale isolante	I

# PTFIX 4/6X1,5-G GY - Blocco distributore



1047478

N. ELDAS®: 157418935

<https://www.phoenixcontact.com/ch/prodotti/1047478>

Materiale isolante	PA
Inserito materiale isolante statico a freddo	-60 °C
Indice di temperatura materiale isolante (DIN EN 60216-1 (VDE 0304-21))	125 °C
Indice di temperatura relativo materiale isolante (Elec., UL 746 B)	130 °C
Protezione antincendio per veicoli su rotaia (DIN EN 45545-2) R22	HL 1 - HL 3
Protezione antincendio per veicoli su rotaia (DIN EN 45545-2) R23	HL 1 - HL 3
Protezione antincendio per veicoli su rotaia (DIN EN 45545-2) R24	HL 1 - HL 3
Protezione antincendio per veicoli su rotaia (DIN EN 45545-2) R26	HL 1 - HL 3
Sviluppo di calore cono calorimetrico NFPA 130 (ASTM E 1354)	27,5 MJ/kg
Infiammabilità della superficie NFPA 130 (ASTM E 162)	superata
Densità ottica specifica dei fumi NFPA 130 (ASTM E 662)	superata
Tossicità dei fumi NFPA 130 (SMP 800C)	superata

## Caratteristiche meccaniche

### Dati meccanici

Parete laterale aperta	No
------------------------	----

## Condizioni ambientali e della vita elettrica

### Prova di fiamma ad ago

Durata di applicazione	30 s
Risultato	Prova superata

### Vibrazioni/rumori a banda larga

Specifica di prova	DIN EN 50155 (VDE 0115-200):2018-05
Spettro	Controllo della vita elettrica categoria 2, montato su carrello
Frequenza	$f_1 = 5 \text{ Hz}$ fino a $f_2 = 250 \text{ Hz}$
Livello ASD	6,12 (m/s <sup>2</sup> ) <sup>2</sup> /Hz
Accelerazione	3,12g
Durata di prova per asse	5 h
Direzioni di prova	Asse X, Y e Z
Risultato	Prova superata

### Urti

Specifica di prova	DIN EN 50155 (VDE 0115-200):2018-05
Forma d'urto	Semisinusoidale
Accelerazione	30g
Durata urti	18 ms
Numero di urti per direzione	3
Direzioni di prova	Asse X, Y e Z (pos. e neg.)

# PTFIX 4/6X1,5-G GY - Blocco distributore



1047478

N. ELDAS®: 157418935

<https://www.phoenixcontact.com/ch/prodotti/1047478>

Risultato	Prova superata
-----------	----------------

## Condizioni ambientali

Temperatura ambiente (esercizio)	-35 °C ... 110 °C (Intervallo di temperatura di esercizio compreso l'autoriscaldamento, temperatura di esercizio massima a breve termine cfr. RTI Elec.)
Temperatura ambiente (stoccaggio/trasporto)	-25 °C ... 60 °C (per breve durata, non oltre le 24 h, da -60 °C °C a +70 °C)
Temperatura ambiente (montaggio)	-5 °C ... 70 °C
Temperatura ambiente (attivazione)	-5 °C ... 70 °C
Umidità dell'aria consentita (esercizio)	20 % ... 90 %
Umidità dell'aria consentita (stoccaggio/trasporto)	30 % ... 70 %

## Normative e prescrizioni

Attacco a norma	IEC 60998-2-2
	IEC 60998-2-2

## Montaggio

Tipo di montaggio	incollare
-------------------	-----------

# PTFIX 4/6X1,5-G GY - Blocco distributore

1047478

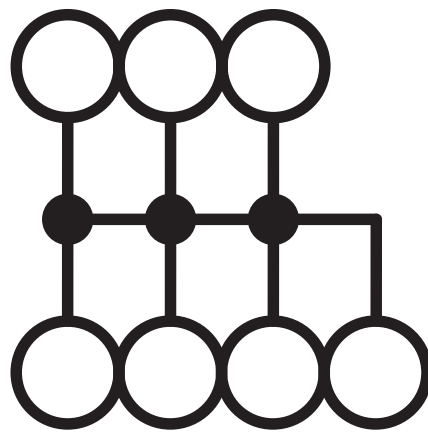
N. ELDAS®: 157418935

<https://www.phoenixcontact.com/ch/prodotti/1047478>



## Disegni

Schema di collegamento



# PTFIX 4/6X1,5-G GY - Blocco distributore



1047478

N. ELDAS®: 157418935

<https://www.phoenixcontact.com/ch/prodotti/1047478>

## Omologazioni

📄 To download certificates, visit the product detail page: <https://www.phoenixcontact.com/ch/prodotti/1047478>

<b>DNV</b> ID omologazione: TAE00002TT-05				
	Tensione nominale $U_N$	Corrente nominale $I_N$	Sezione AWG	Sezione $mm^2$
keine				
	500 V	24 A	-	-

<b>CSA</b> ID omologazione: 13631				
	Tensione nominale $U_N$	Corrente nominale $I_N$	Sezione AWG	Sezione $mm^2$
B				
Uscita	300 V	20 A	26 - 12	-
Ingresso	300 V	30 A	24 - 10	-
C				
Uscita	150 V	20 A	26 - 12	-
Ingresso	150 V	30 A	24 - 10	-

<b>CB scheme</b> IECEE CB Scheme ID omologazione: DE1-63084				
	Tensione nominale $U_N$	Corrente nominale $I_N$	Sezione AWG	Sezione $mm^2$
keine				
	450 V	32 A	-	- 4

<b>EAC</b> EAC ID omologazione: RU C-DE.BL08.B.00644				
--	--	--	--	--

<b>VDE Zeichengenehmigung</b> ID omologazione: 40047798				
--	--	--	--	--

<b>cULus Recognized</b> ID omologazione: E60425				
	Tensione nominale $U_N$	Corrente nominale $I_N$	Sezione AWG	Sezione $mm^2$
B				
Uscita	300 V	20 A	26 - 12	-
Ingresso	300 V	30 A	24 - 10	-
C				
Uscita	150 V	20 A	26 - 12	-

# PTFIX 4/6X1,5-G GY - Blocco distributore



1047478

N. ELDAS®: 157418935

<https://www.phoenixcontact.com/ch/prodotti/1047478>

Ingresso	150 V	30 A	24 - 10	-
----------	-------	------	---------	---



**EAC**

ID omologazione: KZ7500651131219505

# PTFIX 4/6X1,5-G GY - Blocco distributore



1047478

N. ELDAS®: 157418935

<https://www.phoenixcontact.com/ch/prodotti/1047478>

## Classifiche

### ECLASS

ECLASS-13.0	27250118
ECLASS-15.0	27250118

### ETIM

ETIM 10.0	EC000897
-----------	----------

### UNSPSC

UNSPSC 21.0	39121400
-------------	----------

# PTFIX 4/6X1,5-G GY - Blocco distributore



1047478

N. ELDAS®: 157418935

<https://www.phoenixcontact.com/ch/prodotti/1047478>

## Environmental product compliance

### EU RoHS

Soddisfa i requisiti della direttiva RoHS	Sì, Nessuna deroga
---	--------------------

### China RoHS

Environment friendly use period (EFUP)	EFUP-E
	Nessuna sostanza pericolosa al di sopra dei valori limite

### EU REACH SVHC

Avviso di sostanza candidata REACH (n. CAS)	Nessuna sostanza con una percentuale di massa maggiore dello 0,1%
---	---

Phoenix Contact 2026 © - Tutti i diritti riservati  
<https://www.phoenixcontact.com>

PHOENIX CONTACT AG  
Zürcherstrasse 22  
CH-8317 Tagelswangen  
+41 (0) 52 354 55 55  
[infoswiss@phoenixcontact.com](mailto:infoswiss@phoenixcontact.com)