



Coreline Tempo Medium

BVP125 LED120-4S/840 PSU OFA52 ALU C1KC3

Coreline Tempo Medium, Floodlight, 94 W, 12000 lm, 4000 K, CRI80, Asymmetrisch, IP66

Erfüllt das CoreLine Versprechen – Innovativ, einfach zu installieren und hochwertig. CoreLine Tempo Medium ist eine hocheffiziente und kompakte LED-Scheinwerfer Reihe. Diefür den 1:1-Ersatz von konventionellen Installationen vorgesehenen Scheinwerfer,zeichnen sich durch eine geringere Systemleistung und einen geringenInvestitionsaufwand aus. Die Auswahl zwischen verschiedenen Lichtstrompakten undasymmetrischer oder symmetrischer Optik ermöglicht den Einsatz für zahlreicheAnwendungen.

Produkt Daten

Allgemeine Informationen		Lichttechnische Daten	
Lampenfamiliencode	LED120-4S [LED module, system flux 12000 lm]	Nach oben gerichtete Lichtstromrate	0
Anzahl Betriebsgeräte	Einheit	Lichtstrom	12'000 lm
Betriebsgerät inklusive	Ja	Ähnlichste Farbtemperatur	4000 K
Typ des Lichtquellenmoduls	LED	Nennlichtausbeute (Nom)	128 lm/W
Service Tag	Ja	Farbwiedergabeindex (CRI)	80
Portfolio	Better	Farbe der Lichtquelle	840 Neutralweiß
Servicefreundlichkeitsklasse	Klasse C, Leuchte, ohne Wartungsteile, wartungsfrei	Ausstrahlungswinkel Leuchte	9° - 41° x 102°
Garantiedauer	5 Jahre	Optiktyp im Außenbereich	Asymmetrisch
Nachhaltigkeitsbewertung	Unclassified	Effektive Projektionsfläche	0.09 m²
		Betrieb und Elektrik	
		Eingangsspannung	220 bis 240 V
		Netzfrequenz	50 to 60 Hz

Coreline Tempo Medium

Einschaltstrom	53 A
Einschaltzeit	0.3 ms
Systemleistung	94 W
Leistungsfaktor (Bruchteil)	0.98
Elektrischer Anschluss	Externer Anschluss
Kabel	Kabel 1,0 m mit Wieland-/Adels-kompatiblem Stecker, 3-polig
Anzahl Leuchten pro Sicherung mit 16 A Typ B	10
IEC-Schutzklasse	Schutzklasse I
Überspannungsschutz (allgemein/differenziell)	Überspannungsschutz bis 6 kV im Gegentaktmodus und bis 8 kV im Gleichtaktmodus

Lichtregelung und Dimmen

Dimmbar	Nein
Betriebsgerät	Netzteil (Ein/Aus)
Konstanter Lichtstrom	Nein

Mechanik und Gehäuse

Gehäusematerial	Aluminium
Reflektor-Material	-
Optisches Material	Polykarbonat
Material optische Abdeckung	Glas
Befestigungsmaterial	Aluminium
Gehäusefarbe	Grau
Montagevorrichtung	Halterung für Wandmontage
Form optische Abdeckung	Flach
Ausführung optische Abdeckung	Klar
Gesamte Länge	340.5 mm
Gesamte Breite	265 mm
Gesamte Höhe	67.4 mm
Abmessungen (Höhe x Breite x Tiefe)	67 x 265 x 341 mm
Schutzart (IP)	IP66 [Schutz gegen Eindringen von Staub, strahlwassergeschützt]
Schlagfestigkeit (IK)	IK08 [5 J vandalismussicher]
Standardaufneigung Aufsatzmontage	0°
Standardaufneigung Ansatzmontage	0°
Typ optische Abdeckung	Flachglas
Nettogewicht (Stück)	5.000 kg

Notfallbetrieb

Zentrale Notbeleuchtung	Nein
-------------------------	------

Notbeleuchtung	-
----------------	---

Genehmigung und Anwendung

Entflammbarkeitszeichen	Zur Montage auf normal entflammbare Oberflächen (F-Zeichen)
CE-Zeichen	Ja
ENEC-Zeichen	ENEC-Zeichen
Photobiologisches Risiko	Photobiological risk group 1 @200mm to EN62778
EU RoHS-konform	Ja
Bemessungsumgebungstemperatur (Tq)	25 °C
Umgebungstemperaturbereich	-40 bis +45 °C

Initialkennwerte (IEC-konform)

Lichtstromtoleranz	+/-7%
Anfängliche Farbsättigung	(0.434, 0.403) SDCM <5
Toleranz Leistungsaufnahme	+/-10%
Init. Farbwiedergabeindextoleranz	+/-2

Lebensdauer kennwerte (IEC-konform)

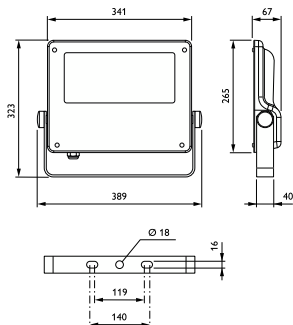
Ausfallrate des Betriebsgeräts bei mittlerer Nutzlebensdauer von 100.000 Std.	10 %
Lichtstromstabilität (EN-IEC 62722-2-1) bei mittlerer Nutzlebensdauer* von 100.000 Std.	L80

Produktdaten

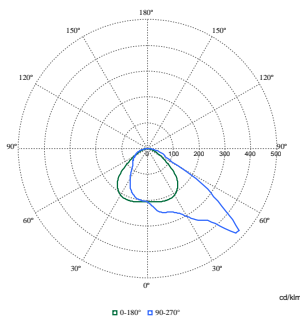
Bestell-Produktname	BVP125 LED120-4S/840 PSU OFA52 ALU C1KC3
Gesamtbezeichnung des Produkts	BVP125 LED120-4S/840 PSU OFA52 ALU C1KC3
Gesamt-Produktcode	872016979979000
Bestellcode	79979000
Material-Nr. (12NC)	912300060602
Anzahl pro Verpackung	1
EAN/UPC – Produkt/Kiste	8720169799790
Zähler – Pakete pro Außenkarton	1
EAN Umverpackung	8720169799790
Produktfamiliencode	BVP125 [Coreline tempo medium]

Coreline Tempo Medium

Abmessungsskizzen



Photometrische Daten



Polar Normal (separate) - BVP125I - 912300060602

