



CoreLine Tempo Medium

BVP125 LED120-4S/740 PSU OFA52 ALU C1KC3

CoreLine Tempo Medium, Floodlight, 90 W, 12000 lm, 4000 K, CRI70, Asymétrique, IP66

Le projecteur CoreLine Tempo Medium tient la promesse de la famille CoreLine avec des projecteurs innovants, faciles à utiliser et de haute qualité. La gamme limitée d'options permet de trouver facilement le meilleur remplacement « lux par lux » pour les éclairages conventionnels et le remplacement direct des lampes à décharge 100 W et 150 W. Le projecteur CoreLine Tempo Medium propose des flux lumineux pour couvrir de nombreux domaines d'application ainsi qu'un choix d'optiques asymétriques et symétriques hautes performances. L'installation du projecteur à LED est facilitée grâce à la lyre de montage universel en U et au connecteur externe rapide à 3 pôles. C'est une solution d'éclairage idéale pour les espaces extérieurs tels que les zones industrielles/commerciales, les parkings, etc...

Données du produit

Informations générales		Garantie	
Code famille lampe	LED120-4S [LED module, system flux 12000 lm]		5 ans
Données techniques de l'éclairage			
Source lumineuse remplaçable	Non	Rendement du flux lumineux vers le haut	0
Nombre d'appareillages	1 unité	Flux lumineux	12'000 lm
Driver inclus	Oui	Température de couleur corrélée (nom.)	4000 K
Type de source lumineuse	LED	Efficacité lumineuse (nominale)	134 lm/W
Service Tag	Oui	Indice de rendu de couleur (IRC)	70
Type de lampe	LED	Température de couleur	740 blanc neutre
Valeur ajoutée	Performance	Diffusion du faisceau de lumière du luminaire	9° - 41° x 102°
		Type d'optique d'extérieur	Asymétrique

CoreLine Tempo Medium

Surface projetée effective	0.09 m ²
----------------------------	---------------------

Fonctionnement et électricité

Tension d'entrée	220 à 240 V
Fréquence linéaire	50 to 60 Hz
Courant d'appel	53 A
Durée courant d'appel	0.3 ms
Consommation électrique	90 W
Facteur de puissance (fraction)	0.98
Connexion	Connecteur externe
Câble	Câble 1,0 m avec prise compatible Wieland/Adels 3 pôles
Nombre de produits par disjoncteur de 16 A type B	8
Classe de protection CEI	Classe électrique I
Protection contre les surtensions (communes/différentielles)	Niveau de protection contre les surtensions jusqu'à 6 kV en mode différentiel et 8 kV en mode commun
Distorsion harmonique totale	7.8 %

Commandes et gradation

Variation de l'intensité lumineuse	Non
Driver / unité d'alimentation électrique / transformateur	Bloc d'alimentation électrique (Marche/Arrêt)
Flux lumineux constant	Non

Mécanique et boîtier

Matériaux du corps	Aluminium
Matériaux du réflecteur	-
Matériaux optiques	Polycarbonate
Matériaux du cache optique/de la lentille	Verre
Matériaux de fixation	Aluminium
Couleur du corps	Gris
Dispositif de montage	Console de montage mural
Forme du cache optique/de la lentille	Plat
Finition du cache optique/de la lentille	Transparent
Longueur totale	340.5 mm
Largeur totale	265 mm
Hauteur totale	67.4 mm
Dimensions (hauteur x largeur x profondeur)	67 x 265 x 341 mm
Indice de protection	IP66 [Protection contre la pénétration de poussière, protection contre les jets d'eau]
Protection contre les chocs mécaniques	IK08 [5 J protection contre le vandalisme]
Angle d'inclinaison standard pour montage en top de mât	0°
Fixation latérale pour un angle d'inclinaison standard	0°
Type de cache optique/de lentille	Verre plat
Poids net (pièce)	5.000 kg

Fonctionnement de secours

Secours centralisé	Non
--------------------	-----

Approbation et application

Inflammabilité	Pour montage sur surfaces normalement inflammables
Marquage CE	Oui
Marquage ENEC	Marquage ENEC
Risque photobiologique	Photobiological risk group 1 @200mm to EN62778
Conforme à RoHS	Oui
Performance température ambiante Tq	25 °C
Remarques	*-Conformément au document d'orientation de Lighting Europe « Évaluer les performances des luminaires LED - janvier 2018 », statistiquement, il n'existe aucune différence significative de maintien du flux lumineux entre B50 et, par exemple, B10. La valeur de la durée de vie utile moyenne (B50) représente donc également la valeur B10. * À une température ambiante extrême, le luminaire peut réduire automatiquement son flux afin de protéger ses composants
Gamme de températures ambiantes	-40 à +45 °C

Performances initiales

Tolérance de flux lumineux	+/-7%
Chromaticité initiale	(0.382, 0.379) SDCM <5
Tolérance de consommation électrique	+/-10%
Tolérance de l'indice de rendu des couleurs initial	+/-2
Écart type de chromaticité (ellipse de McAdam)	SDCM≤5

Durées de vie (conformes IES)

Taux de défaillance de l'appareillage à la durée de vie utile moyenne de 75 000 h	10 %
Taux de défaillance de l'appareillage à la durée de vie utile moyenne de 100 000 h	10 %
Flux lumineux sortant à la durée de vie utile moyenne* de 75 000 h	L80
Flux lumineux sortant à la durée de vie utile moyenne* de 100 000 h	L90

Données sur la durabilité

Évaluation de la durabilité	Unclassified
Classe de maintenance	Luminaire classe C, sans pièces réparables, non réparable
Carbone incorporé (A1-A3)	63.5 kg CO ₂ e
Ratio de matière non vierge du produit	4.84 %
Taux de contenu recyclable du produit fini	50.4 %

CoreLine Tempo Medium

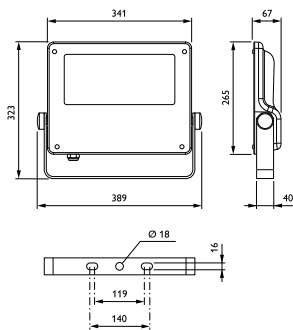
Potentiel de réchauffement global (PRG) total B6 (kg CO2eq) Unité déclarée	<p>Veuillez calculer en utilisant la valeur de votre mix énergétique local : Puissance (unité déclarée) (kW) * Durée de vie (unité déclarée) (h) * mix énergétique (kg CO2eq / kWh)</p>
Unité fonctionnelle PRG total B6 (équivalent CO2 en kg)	<p>Veuillez calculer en utilisant votre valeur de mix énergétique local : Puissance déclarée (kW) * 1 000 (lm) / flux lumineux déclaré (lm) * 35 000 (h) * mix énergétique (kg CO2 eq / kWh)</p>

Données du produit

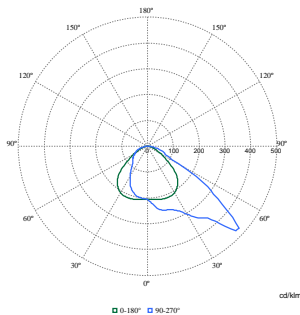
Nom du produit de la commande	BVP125 LED120-4S/740 PSU OFA52 ALU C1KC3
--------------------------------------	--

Nom de produit complet	BVP125 LED120-4S/740 PSU OFA52 ALU C1KC3
Code EOC	871869945587300
Code de commande	45587300
Code 12NC	912300024001
Numérateur - Quantité par kit	1
Code EAN – Produit/Boîte	8718699455873
Conditionnement par carton	1
Codes EAN/UPC – Boîte	8718699455873
Code famille de produits	BVP125 [Coreline tempo medium]

Schéma dimensionnel



Données photométriques



Polar Normal (separate) - BVP125I - 912300024001

CoreLine Tempo Medium

