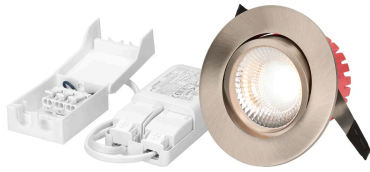


Artikel mit ELDAS®-Nr



LED-Einbauspot SOLVO Ø80 DALI Nickel gebürstet 3000K 750lm 38°

Art-Nr 170531
EAN Code 7618403090158
ELDAS®-Nr 941 400 203
Marke MAX HAURI LUCE



Produktfamilie SOLVO

Beschreibung

LED-Einbauspot "SOLVO" Nickel gebürstet / inkl. Betriebsgerät / 8W / 230V / 350mA / Farbtemperatur: 3000K / Lumen: 750lm / Farbwiedergabe: CRI>90 / 38° Abstrahlwinkel / 18° schwenkbar / DALI-dimmbar / Bohrloch: 78-90mm / min. 70% Lichtstrom nach 50'000h bei Ta -20° bis +35°C / AC/DC

Der elegante Einbauspot SOLVO DALI mit DALI2-Betriebsgerät bietet Lösungen für anspruchsvolle Anwendungen. Mit aufgesetztem Distanzhalter (Cover) kann der Spot direkt gegen die Dämmung oder Isolation mit Dampfsperre eingebaut werden. Das Cover stellt die nötige Luftzirkulation und damit die Kühlung des LED-Chips sicher. Ohne das rote Cover beträgt die minimale Einbautiefe lediglich 41 mm. Neben der Ansteuerung über ein DALI-System kann der SOLVO DALI auch einfach mit einem handelsüblichen Taster gedimmt werden. Die Leuchte verfügt über eine Push-Funktion, mit der sie ganz einfach mit handelsüblichen Tastern gedimmt werden kann. Sie ist zudem für den Einbau in brennbare Materialien geeignet. Der Einbauspot ist mit Blattfedern ausgerüstet. Diese verhindern das Blockieren oder Einschneiden beim Einsetzen sowie Demontieren und gewährleisten eine einfache und unkomplizierte Montage mit minimaler Installationszeit. Dieser Spot verfügt deckenseitig über die Schutzart IP20 und raumseitig über die Schutzart IP44. Unsere 5-Jahres-Garantie bietet mehr als nur Sicherheit – sie steht für unser langfristiges Vertrauen in die Qualität unserer Produkte.

- Geeignet zum direkten Einbau an die Dämmung oder Dampfsperre
- Push-Funktion: Spot kann mit handelsüblichen Tastern gedimmt werden
- Geeignet für den Einbau in brennbare Materialien
- Stufenlos und flackerfrei dimmbar
- Hervorragende Farbwiedergabe
- Schutzart IP44

Spezifikationen

Einsatzgebiet	Einbauspot
Zusatzfunktion	Blattfedern
Spannungsart	AC/DC
Nennspannung	220 V 240 V
Nennstrom	350.00 mA
Max. Systemleistung	8.0 W
Lichtstrom einstellbar	nein
Geeignet für Lampenleistung	8 W 8 W
Farbtemperatur einstellbar	nein
Farbtemperatur	3000 K
Lichtfarbe nach EN 12464-1	warmweiss <3300 K
Farbkonsistenz (McAdam-Ellipse)	SDCM5
Lichtstrom	750 lm
Leuchtenlichtausbeute	93.00 lm/W
Leistungsfaktor	0.95
Abstrahlwinkel	38.00 Grad
Farbwiedergabe CRI	CRI ≥90
Flimmerwert Pst LM	1
Stroboskopeffektwert SVM	0.4
Klirrfaktor (THD)	25
Dimmung DALI	ja
Dimmung DALI-2	ja
Dimmung mit Push-button	ja
Verstellbarkeit	schwenkbar
Schwenkbereich	18.00 Grad
Lichtverteilung	symmetrisch
Lichtaustritt	direkt

Blendbegrenzung (UGR)	19
Schutzklasse	II
Schutzart (IP)	IP44
Schutzart (IP), deckenseitig	IP20
Leuchtmittel	inklusive
Fassungstyp	fest verbaut
Lampentyp	LED-Lampe
Leuchtmittel	LED nicht austauschbar
Betriebsgerät	LED-Betriebsgerät stromgesteuert
Bemessungsumgebungstemperatur nach IEC 62722-2-1	-20 Grad Celsius 45 Grad Celsius
Geeignet für den Einbau in brennbare Materialien (MM-Zeichen)	ja
Bemessungslebensdauer L70/B50 bei 25 °C	50000 h
Schaltzyklen	100000
Reflektor	hochglänzend
Werkstoff des Gehäuses	Aluminium
Ausführung der Oberfläche	glänzend
Farbe	nickel
Einbauhöhe/-tiefe	50 mm
Aussendurchmesser	100 mm
Standard-Ausschnitt	Ausschnitt 80mm
Einbaudurchmesser	78 mm 90 mm
Länge	100.0 mm
Breite	100.0 mm
Höhe	51.5 mm
Nettogewicht	0.31 kg
Garantie	5 Jahre