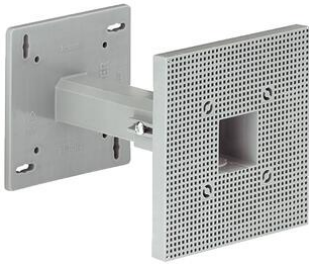


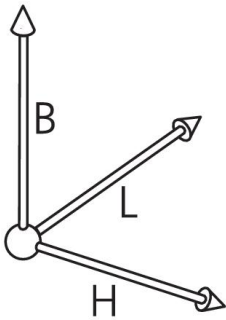
Support télescopique



Support télescopique

- Distance entre les trous de fixation max. 110 mm

Réf. d'article :	9956
E-No:	165930328
EAN:	7611614069159
Matériaux	Polyéthylène
Longueur	120 mm
Largeur	120 mm
Hauteur	80-160 mm
Envoi	10



Support télescopique pour la fixation fiable de lampes, détecteurs de mouvement etc.

- Pour une fixation sûre des luminaires, des détecteurs de mouvement, etc. sur les façades extérieures isolées
- Adaptable en continu à l'épaisseur de l'isolation.
- Pour conduites et tube Ø 20 mm selon DIN EN

sans
halogène