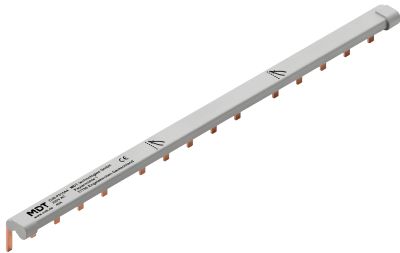


ZUB-PS15A5

Barra di fase MDT con 15 morsetti, 6 mm², UI 10 pezzi



Funzioni prodotto:

- **Per una semplice distribuzione di una fase agli attuatori di commutazione MDT**
- Riduce il lavoro di cablaggio
- **Può essere separato in più punti**
- Sezione: 6 mm²
- Corrente nominale: 40 A
- Con 15 morsetti adatte per AKK, AKU, AKS (a seconda della versione)
- Unità di confezione: 10 pezzi
- 60 cappucci terminali inclusi nella fornitura

Dati tecnici:

Dispositivo	Tipo di dispositivo	Accessori
	Codice articolo	ZUB-PS15A5
	EAN / GTIN	4251916107956
	Dimensioni (H x L x P)	12 x 199 x 18 mm
	Peso lordo (incl. imballo)	0.026 kg
	Peso netto	0.021 kg
Dati nominali	Tensione nominale U_n	230 V AC
Uscite	Corrente nominale	40 A
Collegamenti	Morsetti	15
	Ripartizione	3 x 5