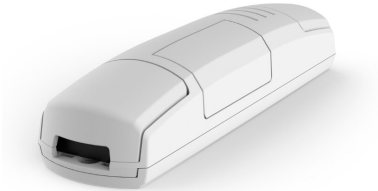


ARTIKEL NR. 5000-01-10V

**DOTLUX Funk- und Tastdimmer für Systeme mit 0-10V/1-10V Eingang Pmax=1840W  
Uin=110-240VAC 433,920MHz ISM**



zur Artikelseite

- Steuereinheit mit Dimmfunktion für Geräte mit einem Eingang von 0-10 V oder 1-10 V
- Die kleinen Ausmaße ermöglichen eine einfache Installation in der Zwischendecke und/oder Verteilerkästen

<b>WARENGRUPPE</b>	EC002924_Steuergerät für Leuchten		
<b>NACHFOLGEARTIKEL</b>	-	<b>SCHUTZART (IP)</b>	IP20
<b>GEWICHT IN KG</b>	0.053	<b>EINGANGSSPANNUNG</b>	176 - 240 AC/DC
		<b>SCHUTZKLASSE</b>	I
		<b>AUSGANGSSPANNUNG</b>	110 - 240 AC
		<b>GARANTIE IN JAHREN</b>	0
		<b>ART DER STEUERUNG</b>	1 - 10 V
<b>ABMESSUNGEN</b>		<b>GEEIGNET FÜR EINBAUMONTAGE</b>	Nein
<b>Länge:</b> 174mm		<b>KOMPATIBEL MIT CASAMBI</b>	Nein
<b>Breite:</b> 46mm		<b>KOMPATIBEL MIT APPLE HOMEKIT</b>	Nein
<b>Höhe:</b> 35mm		<b>KOMPATIBEL MIT GOOGLE ASSISTANT</b>	Nein
		<b>KOMPATIBEL MIT AMAZON ALEXA</b>	Nein
		<b>GEHÄUSE</b>	Kunststoffgehäuse
		<b>BEG FÖRDERUNG</b>	Nein
		<b>ELDAS-NR.</b>	941902779
		<b>DURCHMESSER IN MM</b>	0
		<b>ABMESSUNGEN BREITE MM</b>	46
		<b>ABMESSUNGEN HÖHE MM</b>	35