

XT 2,5/1P - Morsetto passante

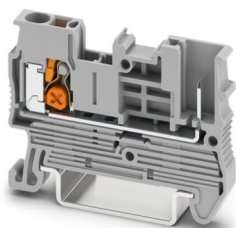


1544635

N. ELDAS®: 158108185

<https://www.phoenixcontact.com/ch/prodotti/1544635>

Si prega di notare che i dati visualizzati in questo PDF sono stati generati dal nostro catalogo online. I dati completi sono disponibili nella documentazione per l'utente. Si applicano le condizioni generali di utilizzo per i download.



Morsetto passante, tensione nominale: 800 V, corrente nominale: 24 A, numero di connessioni: 2, numero poli: 1, tipo di connessione: Connessione Push-X, Sezione di dimensionamento: 2,5 mm², sezione: 0,34 mm² - 4 mm², tipo di montaggio: NS 35/7,5, NS 35/15, colore: grigio

I vantaggi

- CLIPLINE complete COMBI è il morsetto componibile che garantisce una maggiore efficienza nella costruzione di quadri elettrici grazie alle confezioni di cavi
- Oltre alle classiche caratteristiche del sistema CLIPLINE complete, i morsetti componibili XT-COMBI sono caratterizzati dalla moderna tecnologia di connessione XT e dall'opzione di innesto
- La tecnologia di connessione XT offre la possibilità di collegare i conduttori direttamente e senza utensili, anche senza puntalino montato
- La zona di innesto COMBI è universale: tutti i connettori COMBI esistenti possono essere utilizzati per stabilire una connessione con essa

Push-X Technology 
Designed by Phoenix Contact

Dati commerciali

Codice articolo	1544635
Pezzi/conf.	50 Pezzi
Quantità di ordinazione minima	50 Pezzi
Codice vendita	BE2541
Codice prodotto	BE2541
GTIN	4067923017924
Peso per pezzo (confezione inclusa)	5.91 g
Peso per pezzo (confezione esclusa)	5.91 g
Paese di origine	CN

XT 2,5/1P - Morsetto passante



1544635

N. ELDAS®: 158108185

<https://www.phoenixcontact.com/ch/prodotti/1544635>

Dati tecnici

Note

Note generali	Corrente e tensione sono determinate dalla spina impiegata.
Note generali	
Nota	Corrente e tensione sono determinate dalla spina impiegata
	In caso di connessione volante è necessario applicare una pellicola isolante tra la connessione e le superfici a conduzione elettrica.
	Per la corrente nominale e la corrente massima di carico si veda la curva di declassamento.

Caratteristiche articolo

Tipo di prodotto	Morsetto a innesto
Famiglia di prodotti	XT
Campo di applicazione	Industria ferroviaria
	Costruzione di macchine
	Costruzione di impianti
Numero di poli	1
Numero collegamenti	2
Numero di file	1
Potenziali	1

Caratteristiche di isolamento

Categoria di sovratensione	III
Grado d'inquinamento	3

Caratteristiche elettriche

Tensione impulsiva di dimensionamento	8 kV
Potenza dissipata massima in condizioni nominali	0,77 W

Dati di collegamento

Numero di connessioni per ogni piano	2
Sezione nominale	2,5 mm ²
Collegamento	Connessione Push-X
Lunghezza del tratto da spelare	10 mm ... 12 mm
Calibro a tampone	A3
	B3
Attacco a norma	IEC 61984
Sezione conduttore rigida	0,34 mm ² ... 4 mm ²
Sezione conduttore AWG	20 ... 12 (convertito secondo IEC)
Sezione conduttore flessibile	0,5 mm ² ... 4 mm ²
Sezione conduttore flessibile [AWG]	20 ... 12 (convertito secondo IEC)

XT 2,5/1P - Morsetto passante



1544635

N. ELDAS®: 158108185

<https://www.phoenixcontact.com/ch/prodotti/1544635>

Sezione del conduttore flessibile (capocorda senza collare di isolamento)	0,34 mm ² ... 2,5 mm ²
Sezione del conduttore flessibile (capocorda e collare in plastica)	0,34 mm ² ... 2,5 mm ²
Sezione nominale	2,5 mm ²
Corrente nominale	24 A
Corrente di carico massima	24 A
Tensione nominale	800 V

Dimensioni

Larghezza	5,2 mm
Altezza	48,6 mm
Profondità	35,3 mm
Profondità su NS 35/7,5	36,8 mm
Profondità su NS 35/15	44,3 mm

Indicazioni materiale

Colore	grigio (RAL 7042)
Classe di combustibilità a norma UL 94	V0
Gruppo materiale isolante	I
Materiale isolante	PA
Insero materiale isolante statico a freddo	-60 °C
Indice di temperatura relativo materiale isolante (Elec., UL 746 B)	130 °C
Protezione antincendio per veicoli su rotaia (DIN EN 45545-2) R22	HL 1 - HL 3
Protezione antincendio per veicoli su rotaia (DIN EN 45545-2) R23	HL 1 - HL 3
Protezione antincendio per veicoli su rotaia (DIN EN 45545-2) R24	HL 1 - HL 3
Protezione antincendio per veicoli su rotaia (DIN EN 45545-2) R26	HL 1 - HL 3
Infiammabilità della superficie NFPA 130 (ASTM E 162)	superata
Densità ottica specifica dei fumi NFPA 130 (ASTM E 662)	superata
Tossicità dei fumi NFPA 130 (SMP 800C)	superata

Controlli elettrici

Prova di tensione impulsiva

Tensione di prova valore nominale	9,8 kV
Risultato	Prova superata
Resistenza alla corrente di breve durata 2,5 mm ²	0,3 kA
Risultato	Prova superata

Rigidità dielettrica a frequenza di rete

Tensione di prova valore nominale	2 kV
Risultato	Prova superata

XT 2,5/1P - Morsetto passante



1544635

N. ELDAS®: 158108185

<https://www.phoenixcontact.com/ch/prodotti/1544635>

Caratteristiche meccaniche

Dati meccanici

Parete laterale aperta	Sì
------------------------	----

Controlli meccanici

Resistenza meccanica

Risultato	Prova superata
-----------	----------------

Fissaggio sul supporto

Forza di prova valore nominale	1 N
Risultato	Prova superata

Condizioni ambientali e della vita elettrica

Prova di fiamma ad ago

Durata di applicazione	30 s
Risultato	Prova superata

Vibrazioni/rumori a banda larga

Specifica di prova	EN 50155:2021-07
Spettro	Controllo della vita elettrica categoria 1, classe B, montato sulla carrozzeria
Frequenza	$f_1 = 5 \text{ Hz}$ a $f_2 = 150 \text{ Hz}$
Livello ASD	$0,964 \text{ (m/s}^2\text{)}^2\text{/Hz}$
Accelerazione	$5,72 \text{ m/s}^2$
Durata di prova per asse	5 h
Direzioni di prova	Asse X, Y e Z
Risultato	Prova superata

Urti

Specifica di prova	EN 50155:2021-07
Forma d'urto	Semisinusoidale
Accelerazione	50 m/s^2
Durata urti	30 ms
Numero di urti per direzione	3
Direzioni di prova	Asse X, Y e Z (pos. e neg.)
Risultato	Prova superata

Condizioni ambientali

Temperatura ambiente (esercizio)	-60 °C ... 100 °C (intervallo massimo di temperatura d'esercizio con autoriscaldamento, vedi curva di declassamento)
Temperatura ambiente (stoccaggio/trasporto)	-25 °C ... 60 °C (per breve durata, non oltre le 24 h, da -60 °C a +70 °C)
Temperatura ambiente (montaggio)	-5 °C ... 70 °C

XT 2,5/1P - Morsetto passante



1544635

N. ELDAS®: 158108185

<https://www.phoenixcontact.com/ch/prodotti/1544635>

Temperatura ambiente (attivazione)	-5 °C ... 70 °C
Umidità dell'aria consentita (esercizio)	20 % ... 90 %
Umidità dell'aria consentita (stoccaggio/trasporto)	30 % ... 70 %

Normative e prescrizioni

Attacco a norma	IEC 61984
-----------------	-----------

Montaggio

Tipo di montaggio	NS 35/7,5
	NS 35/15

XT 2,5/1P - Morsetto passante

1544635

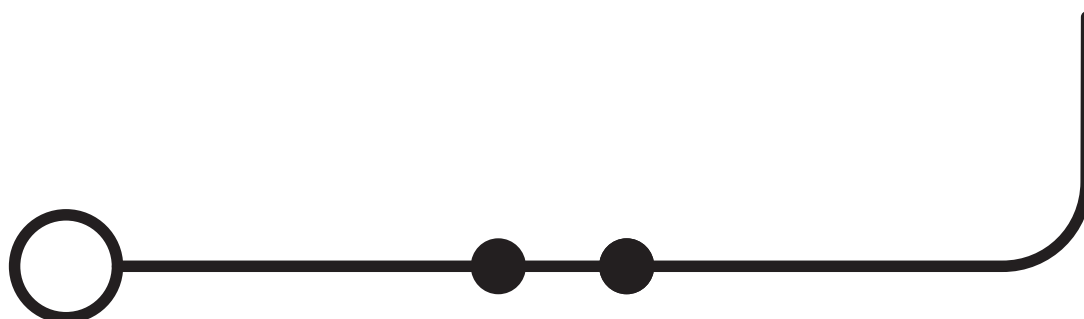
N. ELDAS®: 158108185

<https://www.phoenixcontact.com/ch/prodotti/1544635>



Disegni

Schema di collegamento



XT 2,5/1P - Morsetto passante




1544635


N. ELDAS®: 158108185

<https://www.phoenixcontact.com/ch/prodotti/1544635>

Omologazioni

To download certificates, visit the product detail page: <https://www.phoenixcontact.com/ch/prodotti/1544635>

 CSA ID omologazione: 2030668				
	Tensione nominale U_N	Corrente nominale I_N	Sezione AWG	Sezione mm^2
B	300 V	20 A	20 - 12	-
C	300 V	20 A	20 - 12	-
D	600 V	5 A	20 - 12	-

 cULus Recognized ID omologazione: E60425				
	Tensione nominale U_N	Corrente nominale I_N	Sezione AWG	Sezione mm^2
B	600 V	20 A	20 - 12	-
C	600 V	20 A	20 - 12	-
F	800 V	20 A	20 - 12	-
D	600 V	5 A	20 - 12	-

DNV ID omologazione: TAE000051K				
---	--	--	--	--

XT 2,5/1P - Morsetto passante



1544635

N. ELDAS®: 158108185

<https://www.phoenixcontact.com/ch/prodotti/1544635>

Classifiche

ECLASS

ECLASS-13.0	27250117
ECLASS-15.0	27250117

ETIM

ETIM 10.0	EC000897
-----------	----------

UNSPSC

UNSPSC 21.0	39121400
-------------	----------

XT 2,5/1P - Morsetto passante



1544635

N. ELDAS®: 158108185

<https://www.phoenixcontact.com/ch/prodotti/1544635>

Environmental product compliance

EU RoHS

Soddisfa i requisiti della direttiva RoHS	Sì, Nessuna deroga
---	--------------------

China RoHS

Environment friendly use period (EFUP)	EFUP-E
	Nessuna sostanza pericolosa al di sopra dei valori limite

EU REACH SVHC

Avviso di sostanza candidata REACH (n. CAS)	Nessuna sostanza con una percentuale di massa maggiore dello 0,1%
---	---

Phoenix Contact 2026 © - Tutti i diritti riservati
<https://www.phoenixcontact.com>

PHOENIX CONTACT AG
Zürcherstrasse 22
CH-8317 Tagelswangen
+41 (0) 52 354 55 55
infoswiss@phoenixcontact.com