

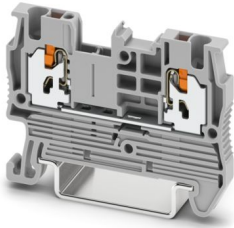
XT 1,5 - Morsetto passante

1641108

N. ELDAS®: 158108005

<https://www.phoenixcontact.com/ch/prodotti/1641108>

Si prega di notare che i dati visualizzati in questo PDF sono stati generati dal nostro catalogo online. I dati completi sono disponibili nella documentazione per l'utente. Si applicano le condizioni generali di utilizzo per i download.



Morsetto passante, tensione nominale: 500 V, corrente nominale: 17,5 A, numero di connessioni: 2, numero poli: 1, tipo di connessione: Connessione Push-X, Sezione di dimensionamento: 1,5 mm², sezione: 0,25 mm² - 1,5 mm², tipo di montaggio: NS 35/7,5, NS 35/15, colore: grigio

I vantaggi

- Massima praticità d'uso grazie alla tecnologia Push-X, che non richiede l'uso di attrezzi e che richiede poca forza
- Installazione rapida di tutti i tipi di conduttori con o senza puntalino
- I vani morsetti aperti garantiscono un cablaggio rapido in loco
- Chiara identificazione della connessione dei conduttori
- Piena flessibilità grazie agli accessori standardizzati CLIPLINE complete per ponti, siglatura e prova
- Connessione dei conduttori resistente alle vibrazioni ed esente da manutenzione
- Ottimizzata per il cablaggio manuale e automatizzato

Push-X Technology 
Designed by Phoenix Contact

Dati commerciali

| | |
|-------------------------------------|---------------|
| Codice articolo | 1641108 |
| Pezzi/conf. | 50 Pezzi |
| Quantità di ordinazione minima | 50 Pezzi |
| Codice vendita | BE2511 |
| Codice prodotto | BE2511 |
| GTIN | 4067923167766 |
| Peso per pezzo (confezione inclusa) | 5.71 g |
| Peso per pezzo (confezione esclusa) | 5.68 g |
| Paese di origine | CN |

XT 1,5 - Morsetto passante



1641108

N. ELDAS®: 158108005

<https://www.phoenixcontact.com/ch/prodotti/1641108>

Dati tecnici

Caratteristiche articolo

| | |
|-----------------------|-------------------------|
| Tipo di prodotto | Morsetto passante |
| Famiglia di prodotti | XT |
| Campo di applicazione | Industria ferroviaria |
| | Costruzione di macchine |
| | Costruzione di impianti |
| | Industria dei processi |
| Numero di poli | 1 |
| Numero collegamenti | 2 |
| Numero di file | 1 |
| Potenziali | 1 |

Caratteristiche di isolamento

| | |
|----------------------------|-----|
| Categoria di sovratensione | III |
| Grado d'inquinamento | 3 |

Caratteristiche elettriche

| | |
|--|--------|
| Tensione impulsiva di dimensionamento | 6 kV |
| Potenza dissipata massima in condizioni nominali | 0,56 W |

Dati di collegamento

| | |
|---|--|
| Numero di connessioni per ogni piano | 2 |
| Sezione nominale | 1,5 mm ² |
| Sezione di dimensionamento AWG | 16 |
| Collegamento | Connessione Push-X |
| Lunghezza del tratto da spelare | 10 mm ... 12 mm |
| Calibro a tampone | A1 |
| Attacco a norma | IEC 60947-7-1 |
| Sezione conduttore rigida | 0,25 mm ² ... 1,5 mm ² |
| Sezione conduttore AWG | 24 ... 14 (convertito secondo IEC) |
| Sezione conduttore flessibile | 0,34 mm ² ... 2,5 mm ² |
| Sezione conduttore flessibile [AWG] | 22 ... 14 (convertito secondo IEC) |
| Sezione del conduttore flessibile (capocorda senza collare di isolamento) | 0,25 mm ² ... 1 mm ² |
| Sezione del conduttore flessibile (capocorda e collare in plastica) | 0,25 mm ² ... 1 mm ² |
| Sezione nominale | 1,5 mm ² |
| Corrente nominale | 17,5 A |
| Corrente di carico massima | 17,5 A |
| Tensione nominale | 500 V |

Dimensioni

XT 1,5 - Morsetto passante



1641108

N. ELDAS®: 158108005

<https://www.phoenixcontact.com/ch/prodotti/1641108>

| | |
|-------------------------|---------|
| Larghezza | 4,2 mm |
| Altezza | 48,6 mm |
| Profondità | 35,3 mm |
| Profondità su NS 35/7,5 | 36,8 mm |
| Profondità su NS 35/15 | 44,3 mm |

Indicazioni materiale

| | |
|---|-------------------|
| Colore | grigio (RAL 7042) |
| Classe di combustibilità a norma UL 94 | V0 |
| Gruppo materiale isolante | I |
| Materiale isolante | PA |
| Inserito materiale isolante statico a freddo | -60 °C |
| Indice di temperatura relativo materiale isolante (Elec., UL 746 B) | 130 °C |
| Protezione antincendio per veicoli su rotaia (DIN EN 45545-2) R22 | HL 1 - HL 3 |
| Protezione antincendio per veicoli su rotaia (DIN EN 45545-2) R23 | HL 1 - HL 3 |
| Protezione antincendio per veicoli su rotaia (DIN EN 45545-2) R24 | HL 1 - HL 3 |
| Protezione antincendio per veicoli su rotaia (DIN EN 45545-2) R26 | HL 1 - HL 3 |
| Infiammabilità della superficie NFPA 130 (ASTM E 162) | superata |
| Densità ottica specifica dei fumi NFPA 130 (ASTM E 662) | superata |
| Tossicità dei fumi NFPA 130 (SMP 800C) | superata |

Controlli elettrici

Prova di tensione impulsiva

| | |
|-----------------------------------|----------------|
| Tensione di prova valore nominale | 7,3 kV |
| Risultato | Prova superata |

Test temperatura ambientale

| | |
|--|------------------------------------|
| Requisito verifica di riscaldamento | Aumento di temperatura ≤ 45 K |
| Risultato | Prova superata |
| Resistenza alla corrente di breve durata 1,5 mm ² | 0,18 kA |
| Risultato | Prova superata |

Rigidità dielettrica a frequenza di rete

| | |
|-----------------------------------|----------------|
| Tensione di prova valore nominale | 1,89 kV |
| Risultato | Prova superata |

Caratteristiche meccaniche

Dati meccanici

| | |
|------------------------|----|
| Parete laterale aperta | Sì |
|------------------------|----|

XT 1,5 - Morsetto passante



1641108

N. ELDAS®: 158108005

<https://www.phoenixcontact.com/ch/prodotti/1641108>

Controlli meccanici

Resistenza meccanica

| | |
|-----------|----------------|
| Risultato | Prova superata |
|-----------|----------------|

Fissaggio sul supporto

| | |
|---|----------------|
| Guida di supporto/supporto di fissaggio | NS 35 |
| Risultato | Prova superata |

Prova di integrità e stabilità dei conduttori

| | |
|-------------------------|-------------------------------|
| Velocità di rotazione | 9 giri/min |
| Giri | 135 |
| Sezione conduttore/peso | 0,2 mm ² /0,2 kg |
| | 0,34 mm ² / 0,2 kg |
| | 1,5 mm ² /0,4 kg |
| | 2,5 mm ² /0,7 kg |
| Risultato | Prova superata |

Condizioni ambientali e della vita elettrica

Invecchiamento

| | |
|----------------------|----------------|
| Cicli di temperatura | 192 |
| Risultato | Prova superata |

Prova di fiamma ad ago

| | |
|------------------------|----------------|
| Durata di applicazione | 30 s |
| Risultato | Prova superata |

Vibrazioni/rumori a banda larga

| | |
|--------------------------|---|
| Specifica di prova | EN 50155:2021-07 |
| Spettro | Controllo della vita elettrica categoria 1, classe B, montato sulla carrozzeria |
| Frequenza | $f_1 = 5 \text{ Hz}$ a $f_2 = 150 \text{ Hz}$ |
| Livello ASD | 0,964 (m/s ²)/Hz |
| Accelerazione | 5,72 m/s ² |
| Durata di prova per asse | 5 h |
| Direzioni di prova | Asse X, Y e Z |
| Risultato | Prova superata |

Urti

| | |
|------------------------------|-----------------------------|
| Specifica di prova | EN 50155:2021-07 |
| Forma d'urto | Semisinusoidale |
| Accelerazione | 50 m/s ² |
| Durata urti | 30 ms |
| Numero di urti per direzione | 3 |
| Direzioni di prova | Asse X, Y e Z (pos. e neg.) |

XT 1,5 - Morsetto passante



1641108

N. ELDAS®: 158108005

<https://www.phoenixcontact.com/ch/prodotti/1641108>

| | |
|-----------|----------------|
| Risultato | Prova superata |
|-----------|----------------|

Condizioni ambientali

| | |
|---|--|
| Temperatura ambiente (esercizio) | -60 °C ... 110 °C (Intervallo di temperatura di esercizio compreso l'autoriscaldamento, temperatura di esercizio massima a breve termine cfr. RTI Elec.) |
| Temperatura ambiente (stoccaggio/trasporto) | -25 °C ... 60 °C (per breve durata, non oltre le 24 h, da -60 °C °C a +70 °C) |
| Temperatura ambiente (montaggio) | -5 °C ... 70 °C |
| Temperatura ambiente (attivazione) | -5 °C ... 70 °C |
| Umidità dell'aria consentita (esercizio) | 20 % ... 90 % |
| Umidità dell'aria consentita (stoccaggio/trasporto) | 30 % ... 70 % |

Normative e prescrizioni

| | |
|-----------------|---------------|
| Attacco a norma | IEC 60947-7-1 |
|-----------------|---------------|

Montaggio

| | |
|-------------------|-----------|
| Tipo di montaggio | NS 35/7,5 |
| | NS 35/15 |

XT 1,5 - Morsetto passante

1641108

N. ELDAS®: 158108005

<https://www.phoenixcontact.com/ch/prodotti/1641108>



Disegni

Schema di collegamento



XT 1,5 - Morsetto passante




1641108


N. ELDAS®: 158108005

<https://www.phoenixcontact.com/ch/prodotti/1641108>

Omologazioni

To download certificates, visit the product detail page: <https://www.phoenixcontact.com/ch/prodotti/1641108>

|  CSA ID omologazione: 2030668 | | | | |
|--|-------------------------|-------------------------|-------------|-----------------------|
| | Tensione nominale U_N | Corrente nominale I_N | Sezione AWG | Sezione mm^2 |
| B | 300 V | 15 A | 22 - 14 | - |
| C | 300 V | 15 A | 22 - 14 | - |
| D | 300 V | 10 A | 22 - 14 | - |

|  cULus Recognized ID omologazione: E60425 | | | | |
|--|-------------------------|-------------------------|-------------|-----------------------|
| | Tensione nominale U_N | Corrente nominale I_N | Sezione AWG | Sezione mm^2 |
| B | 300 V | 15 A | 22 - 14 | - |
| C | 300 V | 15 A | 22 - 14 | - |
| F | 300 V | 15 A | 22 - 14 | - |
| D | 300 V | 10 A | 22 - 14 | - |

XT 1,5 - Morsetto passante



1641108

N. ELDAS®: 158108005

<https://www.phoenixcontact.com/ch/prodotti/1641108>

Classifiche

ECLASS

| | |
|-------------|----------|
| ECLASS-13.0 | 27250101 |
| ECLASS-15.0 | 27250101 |

ETIM

| | |
|-----------|----------|
| ETIM 10.0 | EC000897 |
|-----------|----------|

UNSPSC

| | |
|-------------|----------|
| UNSPSC 21.0 | 39121400 |
|-------------|----------|

XT 1,5 - Morsetto passante



1641108

N. ELDAS®: 158108005

<https://www.phoenixcontact.com/ch/prodotti/1641108>

Environmental product compliance

EU RoHS

| | |
|---|--------------------|
| Soddisfa i requisiti della direttiva RoHS | Sì, Nessuna deroga |
|---|--------------------|

China RoHS

| | |
|--|---|
| Environment friendly use period (EFUP) | EFUP-E |
| | Nessuna sostanza pericolosa al di sopra dei valori limite |

EU REACH SVHC

| | |
|---|---|
| Avviso di sostanza candidata REACH (n. CAS) | Nessuna sostanza con una percentuale di massa maggiore dello 0,1% |
|---|---|

Phoenix Contact 2026 © - Tutti i diritti riservati
<https://www.phoenixcontact.com>

PHOENIX CONTACT AG
Zürcherstrasse 22
CH-8317 Tagelswangen
+41 (0) 52 354 55 55
infoswiss@phoenixcontact.com