



CoreLine Wand- und Deckenleuchte

WL140V 14_24_40S/827_830_840 PSU WH

CoreLine Wand- und Deckenleuchte, All-in, 29 W, 11 W, 1400 lm, 4050 lm, 2700 K, 3000 K, 4000 K, EL-ready

Sanieren Sie mit unserer neuen CoreLine All-in 9-in-1 Wand- und Deckenleuchte – die allrounder Beleuchtungslösung für jede Anwendung! Mit bis zu neun Lichteinstellungen in einer Leuchte kann auf verschiedene Gegebenheiten vor Ort individuell eingegangen werden. Mit einem Leuchtenlichtstrom von 1.400 bis 4.000 Lumen und einem Farbtemperaturbereich von 2.700 bis 4.000 K ist diese Leuchte ein Allrounder erster Klasse. Die Systemeffizienz von bis zu 140 lm/W und eine optionale integrierte Sensorik sorgen für hohe Energiekosteneinsparungen. Außerdem ist die Installation dank gängiger 3-Punkt-Montage, seitlicher oder zentraler Einspeisung und Durchgangsverdrahtungsmöglichkeiten ein Kinderspiel. Diese Leuchte ist auf Langlebigkeit ausgelegt und hat eine durchschnittliche Lebensdauer von L80@50.000h. Aufgrund ihrer hohen Systemeffizienz und Lebensdauer ist die Leuchte BEG-förderfähig. Mit der WL140V haben wir eine Type im Portfolio, welche mit IP65 und IK10 besonders robust, vandalismussicher und für die Außenanwendung geeignet ist. Gleichzeitig umfasst diese Produktfamilie Interact Ready-Leuchten mit integrierter drahtloser Konnektivität. Wir möchten im Sinne der Nachhaltigkeit umfassend transparent sein, weshalb für alle Typen dieser Leuchtenfamilie Environmental Product Declarations (kurz EPDs) verfügbar sind. Die Leuchte ist für die Kreislaufwirtschaft entwickelt worden, weshalb z.B. das LED-Board und das Betriebsgerät ausgetauscht werden können. Außerdem kann jede Leuchte nachträglich mit unserem 3h- Notlichtumrüst-Kit ausgestattet werden. Die Installation des Kits dauert keine 2 Minuten! Die CoreLine Wand- und Deckenleuchte vereint eine hohe Wertigkeit und Qualität mit einer maximaler Flexibilität in der Anwendung und erfüllt unser CoreLine-Versprechen: Innovativ, hochwertig und einfach zu installieren!

CoreLine Wand- und Deckenleuchte

Hinweise

- Für den Betrieb im Außenbereich, nur als Wand- und Deckenleuchten, alle Kabel sollten in Innenräumen mit einer maximalen Länge von 10 Metern verlegt werden

Produkt Daten

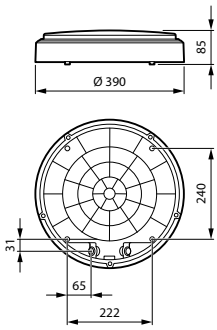
Allgemeine Informationen		Schutzart (IP)	
Anzahl Betriebsgeräte	Einheit	IP65 [Schutz gegen Eindringen von Staub, strahlwassergeschützt]	
Betriebsgerät inklusive	Ja	Schlagfestigkeit (IK)	IK10 [20 J vandalismusgeschützt]
Portfolio	Better	Montage	Decke Wandleuchten
Garantiedauer	5 Jahre	Nettogewicht (Stück)	1.340 kg
Lichttechnische Daten		Notfallbetrieb	
Lichtstrom	1'400 4'050 lm	Zentrale Notbeleuchtung	Nein
Ähnlichste Farbtemperatur	2700 3000 4000 K	Notbeleuchtung	Notbeleuchtung einsatzbereit (durch kompatibles Batterie-Kit-Zubehör)
Nennlichtausbeute (Nom)	140 125 lm/W	Genehmigung und Anwendung	
Farbwiedergabeindex (CRI)	>80	Glühfadentest	Temperatur: 650 °C, Dauer: 30 s
Farbe der Lichtquelle	Weiß	Entflammbarkeitszeichen	Zur Montage auf normal entflammbare Oberflächen (F-Zeichen)
Optik	Symmetrisch	CE-Zeichen	Ja
Ausstrahlungswinkel Leuchte	120°	ENEC-Zeichen	ENEC-Zeichen
Komplett-Set Typ	All-in, Multi Color Temperature All-in, Multi Lumen	EU RoHS-konform	Ja
Betrieb und Elektrik		Bemessungsumgebungstemperatur (Tq)	25 °C
Eingangsspannung	220-240 V	Messung der Sichtbarkeit des Stroboskopeffekts (SVM)	0.4
Netzfrequenz	50 or 60 Hz	Umgebungstemperaturbereich	-20 bis +40 °C
Einschaltstrom	14 A	Initialkennwerte (IEC-konform)	
Einschaltzeit	0.007 ms	Lichtstromtoleranz	+/-10%
Systemleistung	29 11 W	Anfängliche Farbsättigung	(0.46,0.42) SDCM<3; (0.43,0.40) SDCM<5; (0.38,0.38) SDCM<3
Leistungsfaktor (Bruchteil)	0.9	Toleranz Leistungsaufnahme	+/-10%
Elektrischer Anschluss	2 Steckverbinder, 3-polig	Lebensdauer kennwerte (IEC-konform)	
Kabel	-	Ausfallrate des Betriebsgerätes bei mittlerer Nutzlebensdauer von 50.000 Std.	5 %
Anzahl Leuchten pro Sicherung mit 16 A Typ B	32	Lichtstromstabilität (EN-IEC 62722-2-1) bei mittlerer Nutzlebensdauer* von 50.000 Std.	L80
Geeignet zum häufigen Ein- und Ausschalten	Nein	Daten zur Nachhaltigkeit	
IEC-Schutzklasse	Schutzklasse II	Nachhaltigkeitsbewertung	Unclassified
Klirrfaktor	20 %	Servicefreundlichkeitsklasse	Klasse C, Leuchte, ohne Wartungsteile, wartungsfrei
Lichtregelung und Dimmen		Enthaltener Kohlenstoff (A1-A3)	42.1 kg CO _{2e}
Dimmbar	Nein	Anteil des Produkts an Sekundärmaterialien	8.51 %
Betriebsgerät	Betriebsgerät	Anteil des recycelbaren Inhalts des Endprodukts	4.53 %
Konstanter Lichtstrom	Nein	GWP gesamt B6 (kg CO _{2eq}) Deklarierte Einheit	Bitte berechnen Sie mit Ihrem lokalen Energiemixwert: Deklarierte Leistung (kW) * Betriebsdauer (Stunden) der
Mechanik und Gehäuse			
Gehäusematerial	Polykarbonat		
Reflektor-Material	-		
Optisches Material	Polymethylmethacrylat		
Material optische Abdeckung	Polykarbonat		
Befestigungsmaterial	-		
Gehäusefarbe	Weiß		
Ausführung optische Abdeckung	Opal		
Gesamte Höhe	85 mm		
Gesamter Durchmesser	390 mm		

CoreLine Wand- und Deckenleuchte

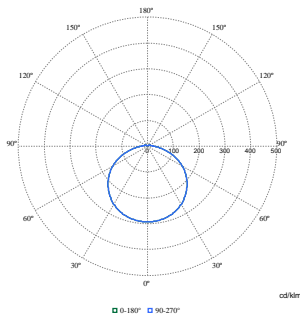
	deklarierten Einheit * Energiemix (kg CO2eq / kWh)
GWP gesamt B6 (kg CO2eq) Funktionale Einheit	Bitte berechnen Sie mit Ihrem lokalen Energiemixwert: Deklarierte Leistung (kW) * 1000 (lm) / Lichtstrom (lm) deklarierte Einheit * 35.000 (Stunden) * Energiemix (kg CO2-Äquivalent / kWh)
Produktdaten	
Bestell-Produktname	WL140V 14_24_40S/827_830_840 PSU WH

Gesamtbezeichnung des Produkts	WL140V 14_24_40S/827_830_840 PSU WH
Gesamt-Produktcode	872110330713299
Bestellcode	30713299
Material-Nr. (12NC)	911401873687
Anzahl pro Verpackung	1
EAN/UPC – Produkt/Kiste	8721103307132
Zähler – Pakete pro Außenkarton	6
EAN Umverpackung	8721103307187

Abmessungsskizzen



Photometrische Daten



Polar Normal (separate) - null - 911401873687

CoreLine Wand- und Deckenleuchte

