

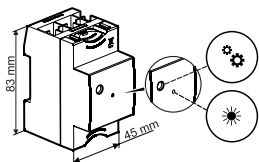
# Pack de démarrage connecté : Module Control + Contacteur

4 121 91



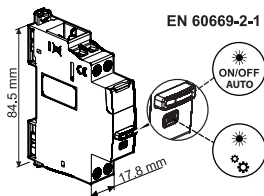
## Composition du pack

Ce pack vous permet de créer une installation connectée dans votre logement.



Module Control

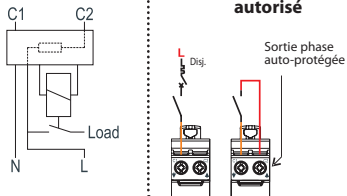
	<b>U</b>	<b>P</b> consommée	<b>F</b>
-5°C +45°C	100-240V~ 50/60Hz	2W MAX	2,4-2,4835Ghz <100 mW



Contacteur connecté

EN 60669-2-1

## Câblage commande autorisé



2,4-2,4835Ghz <100 mW	Silencieux <10dB	Planning	Mesure	4800W	2400VA	Commandes prises VE	3840W	650W	3000W

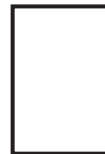
	<b>U</b>	<b>I</b>	Délestage
-5°C +45°C	100-240V~ 50/60Hz	20A MAX	Compatible délestage connecté

**Consignes de sécurité**

Ce produit doit être installé conformément aux règles d'installation et de préférence par un électricien qualifié. Une installation incorrecte et/ou une utilisation incorrecte peuvent entraîner des risques de choc électrique ou d'incendie. Avant d'effectuer l'installation, lire la notice, tenir compte du lieu de montage spécifique au produit. Ne pas ouvrir, démonter, altérer ou modifier l'appareil sauf mention particulière indiquée dans la notice. Tous les produits **Legrand** doivent exclusivement être ouverts et réparés par du personnel formé et habilité par **Legrand**. Toute ouverture ou réparation non autorisée annule l'intégralité des responsabilités, droits à remplacement et garanties. Utiliser exclusivement les accessoires de la marque **Legrand**.

LE12074AD-FR

Vos produits sont compatibles avec la technologie Apple HomeKit pour le contrôle de votre maison connectée. Cela vous permet, par exemple, de contrôler vos produits par la voix grâce à l'assistant vocal Siri depuis votre iPhone, iPad, HomePod ou Apple Watch.



**Code unique d'installation Apple HomeKit à conserver**

Apple HomeKit : Au cours de l'installation de l'application mobile iOS, ce code vous sera demandé.

## HomeKit (en utilisant l'application Maison)

Pour contrôler cet accessoire compatible HomeKit, la dernière version d'iOS ou d'iPadOS est recommandée. Le contrôle de cet accessoire HomeKit automatiquement et hors de la maison nécessite un HomePod, Apple TV ou iPad configuré comme concentrateur. Il est recommandé de mettre à jour vers la dernière version du logiciel et du système d'exploitation.

## Mention Légale

L'utilisation des produits avec le logo Apple HomeKit signifie qu'un accessoire électronique a été conçu pour se connecter spécifiquement à l'iPod, iPhone ou iPad, et a été certifié par le développeur pour répondre aux normes de performance d'Apple.

Apple n'est pas responsable du fonctionnement de cet appareil ni de sa conformité aux normes de sécurité et de réglementation. Veuillez noter que l'utilisation de cet accessoire avec l'iPod, l'iPhone ou l'iPad peut affecter les performances sans fil.

iPhone, iPod et iPad sont des marques d'Apple Inc. déposées aux Etats-Unis et dans d'autres pays. App Store est une marque de service d'Apple Inc. déposée aux Etats-Unis et dans d'autres pays. HomeKit et iPadOS sont des marques d'Apple Inc. iOS est une marque de Cisco déposée aux Etats-Unis et dans d'autres pays et est utilisée sous licence. Android, Google Play et le logo Google Play sont des marques de Google LLC.

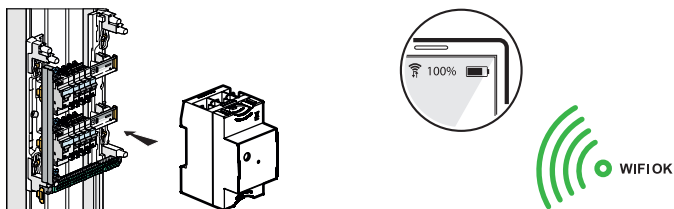


[www.legrand.fr/reference/412191](http://www.legrand.fr/reference/412191)

LEGRAND - Pro and Consumer Service - BP 30076  
87002 LIMOGES CEDEX FRANCE - [www.legrand.com](http://www.legrand.com)

## Installation étape par étape

- ① Choisir un emplacement pour le Module Control, au tableau électrique :



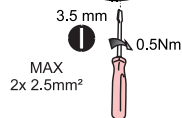
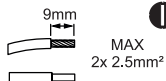
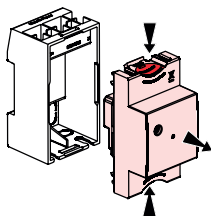
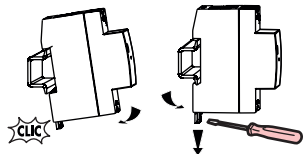
Si une box internet est présente dans l'habitation, vérifier avec un smartphone que le niveau du signal Wifi est suffisant. Si le signal n'est pas suffisant, essayer de rapprocher la box internet du tableau électrique ou ajouter un répéteur Wifi à l'installation.

- ② Installer le **Module Control** au tableau électrique

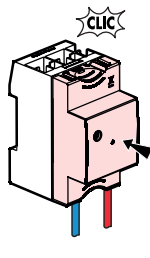


OFF

Couper le courant au disjoncteur général



Brancher le Module Control après un disjoncteur

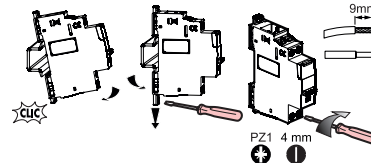


- ③ Ajouter le **contacteur** à votre installation connectée



OFF

Couper le courant au disjoncteur général

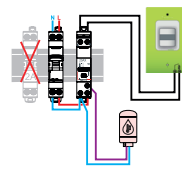


<b>C1, C2:</b>	MAX 2x 1,5mm <sup>2</sup> 2,5mm <sup>2</sup>
<b>N, L, Load:</b>	MAX 2x 2,5mm <sup>2</sup> 6mm <sup>2</sup>
<b>C1,C2,</b>	
<b>N, L, Load:</b>	MIN : 0,8Nm MAX : 1,4Nm

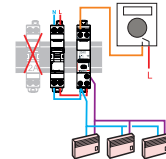
### Exemples de câblage

Grâce à son circuit de commande avec alimentation et protection intégrées, vous ne devez plus installer un disjoncteur 2A de protection du circuit de commande si vous câblez un contact entre C1 et C2. Pour la protection du contacteur il est recommandé d'utiliser un disjoncteur ou un fusible gG d'intensité nominale ≤ 20A.

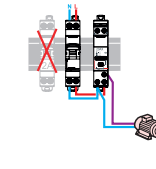
Heures Pleines / Heures Creuses



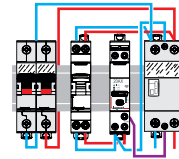
Pilotage de chauffages via centrale de commande



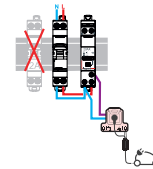
Pompe de piscine et autres moteurs



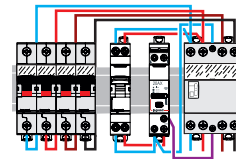
Commande d'un contacteur de puissance monophasé par un contacteur connecté \*



Commande prise véhicule électrique



Commande d'un contacteur de puissance triphasé par un contacteur connecté \*

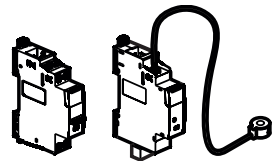


\*: Mesure des consommations non fonctionnelle en cas de pilotage d'un contacteur de puissance monophasé ou triphasé par un contacteur connecté

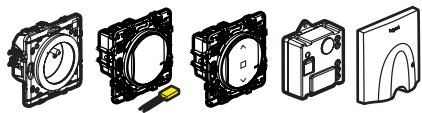
- N (neutre) = bleu
- L (phase) = tout sauf bleu et vert/jaune
- Phase après contact = usuellement violet, orange...

4 Compléter votre installation connectée avec des produits supplémentaires (non inclus dans ce pack) :

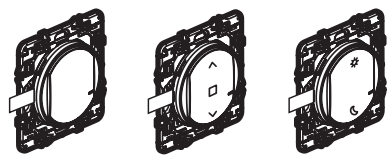
Modèles pour tableau électrique



Prises, interrupteurs et micromodules



Accessoires et commandes sans fil



Câblez les produits filaires à l'aide des notices d'installation individuelles fournies dans l'emballage de chacun d'entre eux.  
L'écosystème Legrand s'enrichit régulièrement, n'hésitez pas à consulter le site [legrand.fr](http://legrand.fr) pour vous tenir informé.

5 Configurer le **module Control** et le **contacteur**



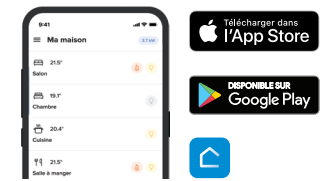
Couper le courant au **disjoncteur général**

Remettre le courant au **disjoncteur général**\* une fois l'installation terminée et contrôlée\*\*

\* Afin de redémarrer tous les produits connectés en même temps  
\*\* Après avoir câblé l'installation, reposer le plastron afin qu'aucune partie active sous tension ne soit accessible.

6 Finaliser l'installation dans l'application Legrand Home + Control

Télécharger l'App Home + Control et suivez les instructions pour ajouter le produit connecté dans votre installation.

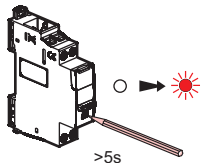


Vous avez également la possibilité de piloter votre installation via un assistant vocal et pouvez personnaliser vos scénarios via l'App Home + Control.

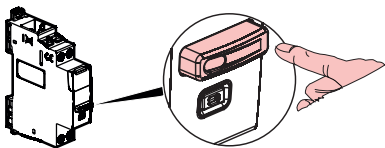


### Réinitialiser un Contacteur connecté pour le retirer d'une installation connectée

Appuyer plus de 5 secondes sur le bouton de configuration du Contacteur connecté jusqu'à ce que le voyant de configuration s'allume en rouge fixe. Il n'est alors plus associé au Module Control / prise Control.



### Utilisation par commande manuelle et voyants d'état



#### Mode Heures Pleines / Heures Creuses



#### Mode ON/OFF



### Pour ajouter ce produit connecté et des éléments périphériques dans votre installation connectée, vous devez suivre les instructions:

- depuis l'application **Legrand Home + Control** (section **Paramètres/Ajout de nouveau produit**)
- ou consulter les guides et notices d'utilisation sur **legrand.fr**



[www.legrand.fr/reference/412191](http://www.legrand.fr/reference/412191)

LEGRAND - Pro and Consumer Service - BP 30076  
87002 LIMOGES CEDEX FRANCE • [www.legrand.com](http://www.legrand.com)

### DÉCLARATION UE DE CONFORMITÉ SIMPLIFIÉE

Le soussigné,

**Legrand**

déclare que les équipements radioélectriques cités sur cette notice sont conformes à la directive 2014/53/UE.

Le texte complet de la déclaration UE de conformité est disponible à l'adresse internet suivante :

[www.legrand.com/ecatalogue](http://www.legrand.com/ecatalogue)