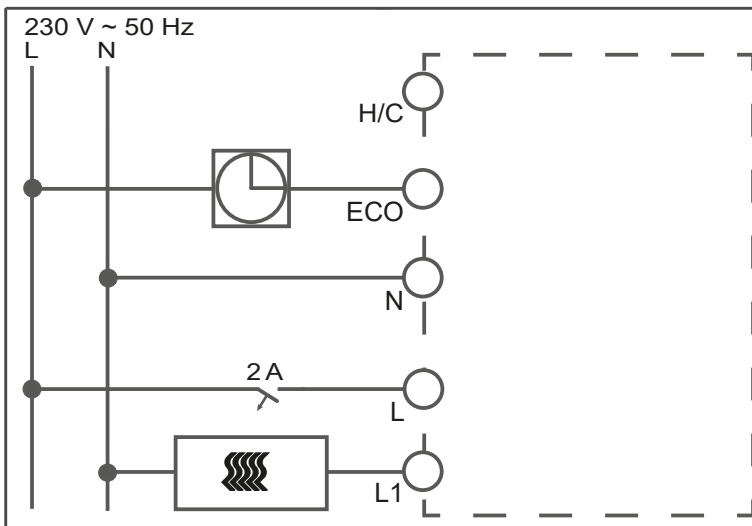
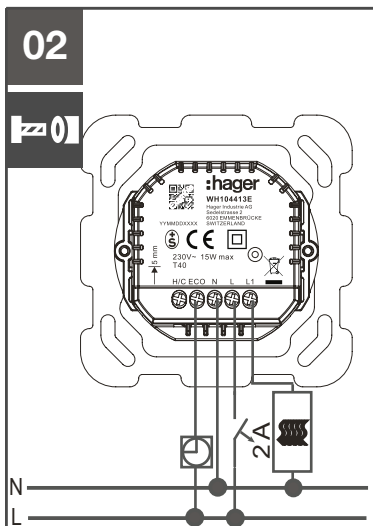
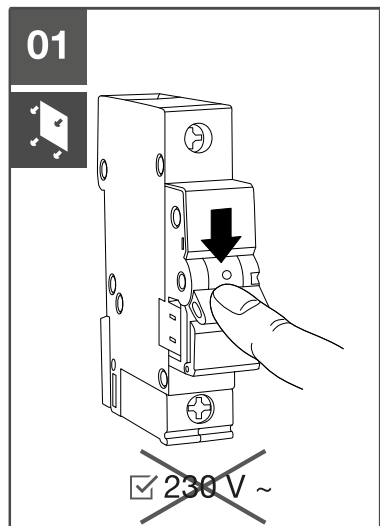
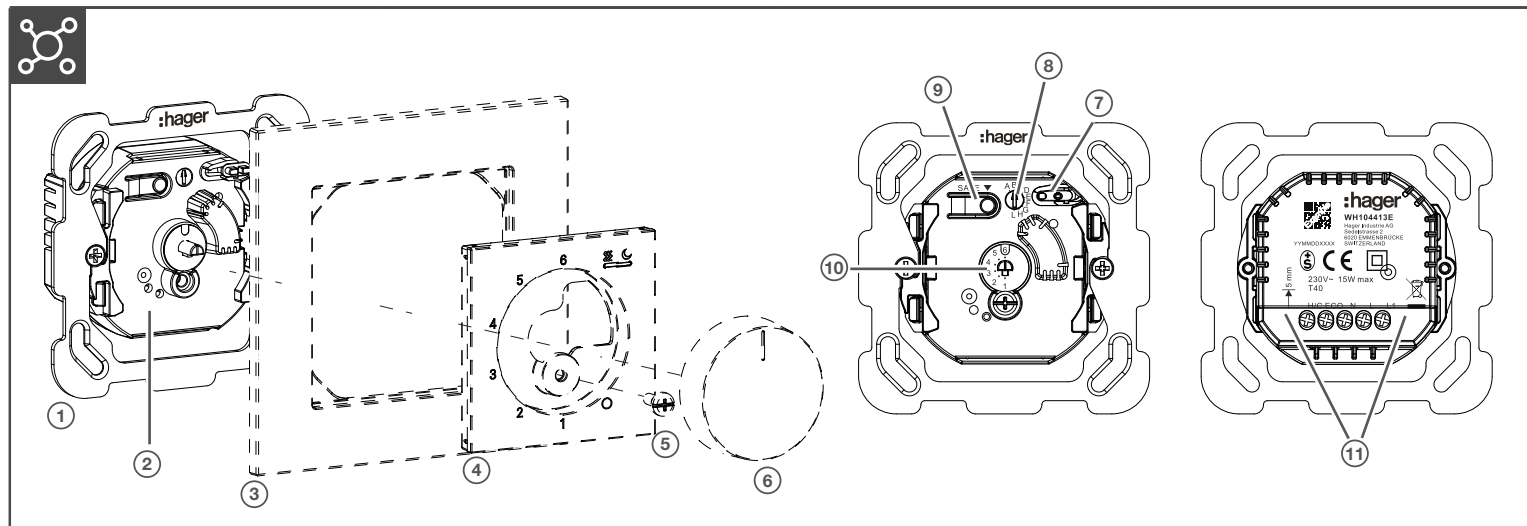
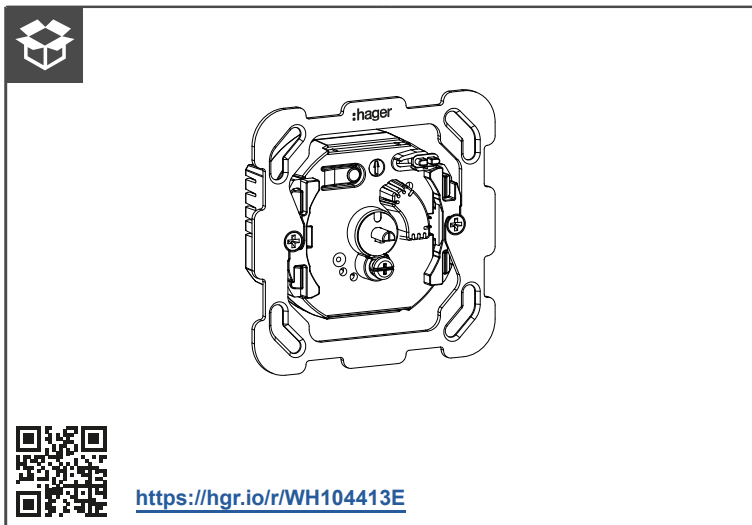
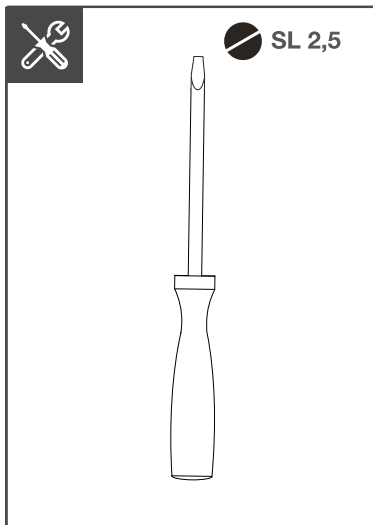
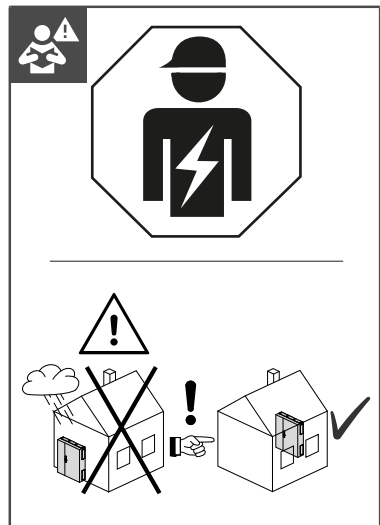


DE
FR
EN
IT

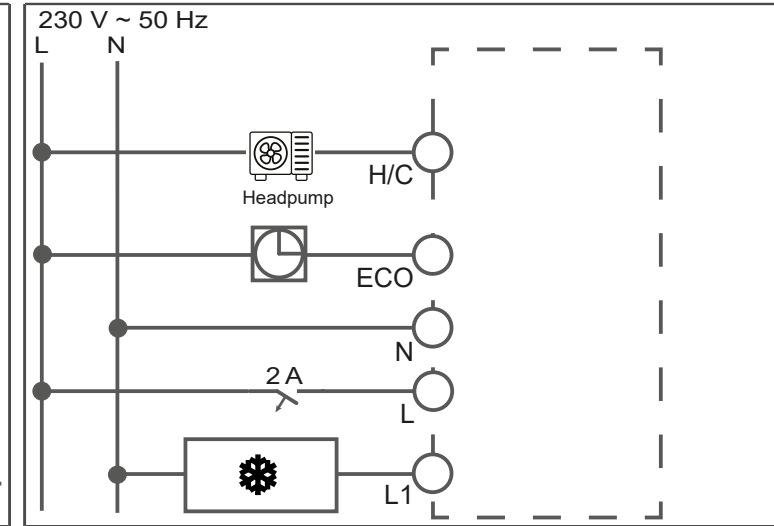
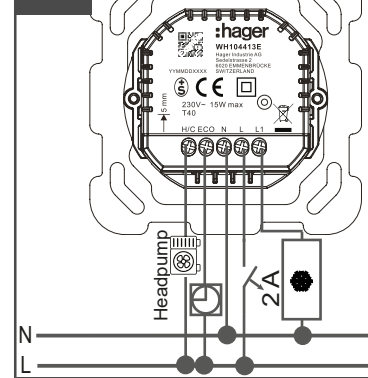
Quickguide

- DE Elektronischer Raumthermostat 230V/15W
- FR Thermostat électronique 230V/15W
- EN Electronic room thermostat 230V/15W
- IT Termostato elettronico 230V/15W

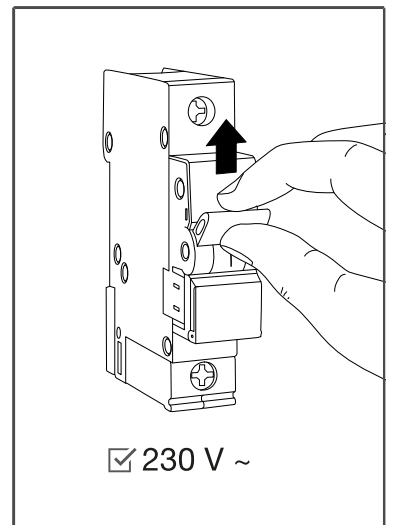
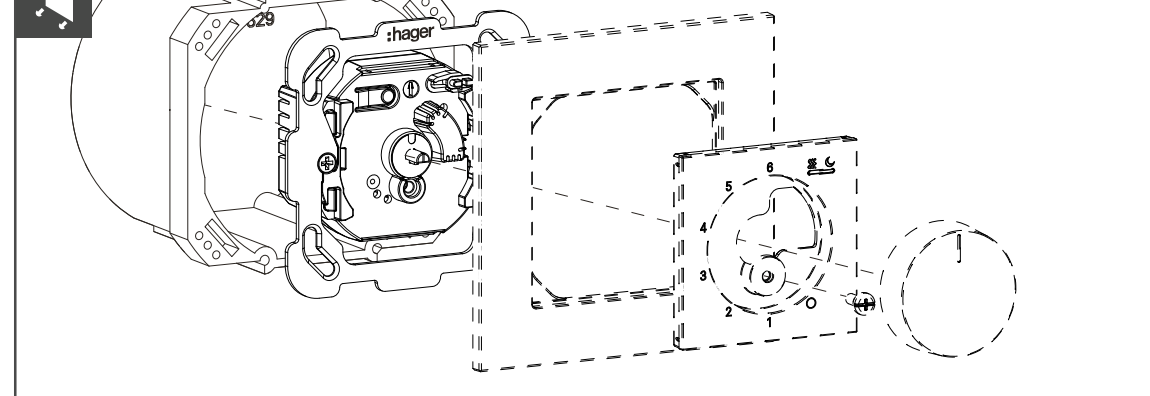
WHxx4413xxX
Elektronischer Raumthermostat
230V/15W



02



03



DE Sicherheitshinweise

Einbau und Montage elektrischer Geräte dürfen nur durch eine Elektrofachkraft gemäß den einschlägigen Installationsnormen, Richtlinien, Bestimmungen, Sicherheits- und Unfallverhütungsvorschriften des Landes erfolgen. Bei Nichtbeachten der Installationshinweise können Schäden am Gerät, Brand oder andere Gefahren entstehen. Bei Installation und Leitungsverlegung des externen Temperaturfühlers ist die für SELV-Stromkreise geltenden Vorschriften und Normen einhalten.

Geräteaufbau

- 1 Befestigungsplatte
- 2 Einsatz: Temperaturregler
- 3 Rahmen
- 4 Front
- 5 Befestigungsschraube
- 6 Regulierknopf
- 7 Status-LED
- 8 Einstellknopf
- 9 Taste **SAVE**
- 10 Wahlschalter **MENÜ**
- 11 Anschlussklemmen

Bestimmungsgemäße Verwendung

- Temperaturregelung (Heizen/Kühlen) von Raumtemperatur
- nur zur Anwendung in Innenräumen geeignet
- Montage in winddichter Gerätedose 60 mm

Montage und elektrischer Anschluss



Gefahr

Elektrischer Schlag bei Berühren spannungsführender Teile!
Elektrischer Schlag kann zum Tod führen!

- Vor Arbeiten am Gerät Anschlussleitungen freischalten und spannungsführende Teile in der Umgebung abdecken!
- Auch vor Anschluss eines externen Temperaturfühlers ist das Gerät spannungsfrei zu schalten. Das Gerät ist kein Schutzkleinspannungsgerät (SELV).

1 Gerät anschließen und montieren.

► Detaillierte Informationen zur Inbetriebnahme siehe produktspezifischen QR Code.

Technische Daten

Schaltelement	Triac
Temperaturbereich einstellbar über Drehregler	5 ... 30 °C
Nennspannung	230 V AC
Frequenz	50 Hz
Schaltstrom	65 mA (15 W)
Einschaltstrom	2 A
Leistungsaufnahme Stand-by-Betrieb	≤0,5 W
Schaltleistung Heizen / Kühlen	15 W
Schaltgenauigkeit	~0,5 K
Einbautiefe	35 mm
Betriebstemperatur	-10 ... +40 °C
Lager-/Transporttemperatur	-25 ... +70 °C
Verschmutzungsgrad	2
Bemessungs-Stoßspannung	4 kV
Energieklasse	I = 1 %
Wirkungsweise	1 Y
Überspannungskategorie	III
Schutzklasse (nach vollständiger Montage der Abdeckung)	II
Anschlussquerschnitt Schraubklemmen	1,5 mm ² ... 1 x 2,5 mm ²

FR Consignes de sécurité



Les appareils électriques ne peuvent être installés et montés que par un électricien qualifié, conformément aux normes d'installation, aux instructions, aux réglementations, aux directives et aux prescriptions en matière de sécurité et de prévention des accidents en vigueur dans le pays.

Le non-respect de ces consignes d'installation peut engendrer des dommages sur l'appareil, des risques d'incendie ou d'autres dangers.

Lors de l'installation du capteur de température et de l'acheminement des câbles, il est impératif de respecter la réglementation et les normes applicables aux circuits électriques TBTS.



Composition de l'appareil

- 1 Plaque de fixation
- 2 Mécanisme: Thermostat
- 3 Cadre de recouvrement
- 4 Devant
- 5 Vis de fixation
- 6 Bouton de commande
- 7 LED d'état
- 8 Bouton de réglage
- 9 Bouton **ENREGISTRER**
- 10 Sélecteur **MENU**
- 11 Bornes de raccordement

Utilisation conforme

- Contrôle de la température ambiante (chauffage/refroidissement)
- Convient uniquement à un usage intérieur
- Montage dans un boîtier mural coupe-vent de 60 mm

Installation et raccordement électrique



Danger

Risque d'électrocution en cas de contact avec des pièces sous tension !

Un choc électrique peut entraîner la mort !

- Avant d'intervenir sur l'appareil, déconnecter tous les câbles de raccordement et recouvrir toutes les pièces sous tension se trouvant à proximité !
- L'appareil doit également être hors tension avant de connecter un capteur de température externe. L'appareil n'est pas un dispositif de protection très basse tension (TBTS).

- 1 Raccorder et installer l'appareil.

- Pour plus d'informations sur la mise en service, voir le QR code spécifique au produit.

Caractéristiques techniques



Élément de commutation	Triac
Plage de température réglable à l'aide du bouton de commandes rotatif	5 ... 30°C
Tension nominale	230 V AC
Fréquence	50 Hz
Courant de commutation	65 mA (15 W)
Courant d'enclenchement	2 A
Consommation d'énergie en mode veille	≤0,5 W
Puissance de commutation chauffage/refroidissement	15 W
Précision de commutation	~0,5 K
Profondeur de montage	35 mm
Température de fonctionnement	-10...+40°C
Température de stockage/transport	-25...+70°C
Degré de pollution	2
Surtension transitoire	4 kV
Classe énergétique	I = 1 %
Mode d'action	1 Y
Catégorie de surtension	III
Classe de protection (après installation complète du couvercle)	II
Section des conducteurs des bornes à vis	1,5 mm ² ... 1 x 2,5 mm ²

IT Istruzioni di sicurezza



Le apparecchiature elettriche possono essere installate e assemblate esclusivamente da un elettricista qualificato in conformità con le norme pertinenti di installazione, i regolamenti, le direttive e le norme di sicurezza e prevenzione degli infortuni del Paese.

Il mancato rispetto delle istruzioni per l'installazione può provocare danni all'apparecchio, incendi o altri pericoli. Per l'installazione del sensore di temperatura e la posa dei cavi, attenersi alle direttive e alle norme vigenti per i circuiti elettrici SELV.

Disegno e struttura del dispositivo



- 1 Lamiera di fissaggio
- 2 Inserto: Termostato
- 3 Cornice di finitura
- 4 Anteriore
- 5 Vite di fissaggio
- 6 Manopola di regolazione
- 7 LED di stato
- 8 Manopola di regolazione
- 9 Pulsante **SALVA**
- 10 Selettore dei **MENU**
- 11 Morsetto di collegamento

Usò conforme alle indicazioni

- Controllo della temperatura ambiente (riscaldamento/raffreddamento)
- Adatto solo per applicazioni interne
- Montaggio in scatola da parete antiventò da 60 mm

Installazione e collegamento elettrico



Pericolo

Scosse elettriche in caso di contatto con componenti sotto tensione!

Una scossa elettrica può portare alla morte!

- Prima di svolgere lavori sul dispositivo, scollegare tutte le linee collegate e coprire i componenti sotto tensione nella zona circostante!
- Il dispositivo deve essere scollegato dall'alimentazione prima di collegare un sensore di temperatura esterno. Il dispositivo non è un dispositivo di sicurezza a bassissima tensione (SELV).

- 1 Collegare e cablare il dispositivo.

- Per informazioni dettagliate sulla messa in servizio, consultare il codice QR specifico del prodotto.

Dati tecnici



Elemento di commutazione	triac
L'intervallo di temperatura può essere regolato tramite comandi rotativi	5 ... 30 °C
Tensione nominale	230 V AC
Frequenza	50 Hz
Corrente di commutazione	65 mA (15 W)
Corrente di attivazione	2 A
Consumo di corrente in modalità standby	≤0,5 W
Capacità di commutazione riscaldamento/raffreddamento	15 W
Precisione di commutazione	~0,5 K
Profondità di installazione	35 mm
Temperatura d'esercizio	-10 ... +40 °C
Temperatura di magazzino/trasporto	-25 ... +70 °C
Grado di inquinamento	2
Tensione impulsiva nominale	4 kV
Classe energetica	I = 1%
Modalità di lavoro	1 Y
Categoria di sovratensione	III
Classe di protezione (dopo l'installazione completa della copertura)	II
Sezione del conduttore dei morsetti a vite	1,5 mm ² ... 1 x 2,5 mm ²

EN Safety instructions



Electrical devices may only be installed and assembled by a qualified electrician in accordance with the relevant installation standards, guidelines, regulations, directives, and safety and accident prevention regulations of the country of installation.

Failure to comply with these installation instructions may result in damage to the device, fire or other dangers.

When installing the external temperature sensor and routing its cables, always comply with the applicable regulations and standards for SELV circuits.

Design and layout of the device



- 1 Fixing plate
- 2 Insert: Thermostat
- 3 Cover frame
- 4 Front
- 5 Fastening screw
- 6 Setting knob
- 7 Status LED
- 8 Adjusting knob
- 9 **SAVE** button
- 10 **MENU** selection switch
- 11 Connecting terminals

Correct use

- Controlling room temperature (heating/cooling)
- Only suitable for indoor applications
- Mounting in 60 mm windproof wall box

Installation and electrical connection



Danger

Electric shock when live parts are touched!

An electric shock can lead to death!

- Disconnect all connection cables before working on the device and cover any live parts in the area!
- The device must also be disconnected from the power supply before connecting an external temperature sensor. The device is not a safety extra low voltage device (SELV).

- 1 Connect and install the device.

- For detailed information on commissioning, refer to the product-specific QR code.

Technical data



Switching element	Triac
Temperature range can be adjusted via rotary controls	5 ... 30°C
Nominal voltage	230 V AC
Frequency	50 Hz
Switching current	65 mA (15 W)
Inrush current	2 A
Power consumption standby mode	≤0,5 W
Switching capacity heating / cooling	15 W
Switching accuracy	~0,5 K
Built-in depth	35 mm
Operating temperature	-10 ... +40°C
Storage/transport temperature	-25 ... +70°C
Pollution degree	2
Rated impulse voltage	4 kV
Energy class	I = 1%
Disconnection type	1 Y
Overvoltage category	III
Protection class (after complete installation of cover)	II
Conductor cross-section of screw terminals	1,5 mm ² ... 1 x 2,5 mm ²