



MASTER LEDtube EM/ Mains T8 con Plastica riciclata



MAS LEDtube 600mm HO 7.6W865 T8

MASTER, LEDtube, T8, EM/Mains, 600 mm, 7.6 W, 18W TL-D, 6500 K, 1150 lm, CRI 80, 75000 ore

Il nostro nuovo eroe della sostenibilità Philips MASTER LEDtube T8 EM/mains: un tubo LED all'avanguardia progettato per garantire prestazioni, durata a basso impatto ambientale. È il primo tubo LED con il 40% di plastica riciclata e stabilisce un nuovo standard per l'illuminazione sostenibile senza compromettere la qualità. Con una lunga durata di 75.000 ore e un'elevata efficienza luminosa fino a 185 lm/W, MASTER LEDtube T8 garantisce una straordinaria efficienza energetica. Questi tubi LED T8 sono la scelta giusta per ottenere prestazioni assolute e sono progettati per resistere alle condizioni quotidiane. Grazie al basso consumo energetico e a una durata di vita eccezionalmente lunga, questo tubo è in grado di soddisfare ogni esigenza.

Dati del prodotto

Informazioni generali		Dati tecnici di illuminazione	
Attacco	G13 Rotatable end-cap	Codice colore	865 [CCT of 6500K]
Durata nominale	75.000 ore	Angolo del fascio (Nom)	160 °
Ciclo di commutazione on/off	200.000	Flusso luminoso	1.150 lm
Lighting Technology	LEDtube	Designazione colore	Cool Daylight
Riferimento per la misurazione del flusso	Sphere	Temperatura di colore correlata (Nom)	6500 K
Periodo di garanzia	5 anni	Efficienza luminosa (specificata) (Nom)	151 lm/W
		Uniformità del colore	<6

MASTER LEDtube EM/Mains T8 con Plastica riciclata

Indice di resa cromatica (CRI)	80
LLMF a fine durata vita nominale (Nom)	70 %
Photobiological safety according to EN 62471	RG0

Dati sulla sostenibilità

Rapporto materiale non vergine del prodotto	40,9 %
---	--------

Funzionamento e parte elettrica

Frequenza di ingresso	Da 50 a 60 Hz
Consumo energetico	7,6 W
Corrente lampada (Max)	40 mA
Corrente lampada (Min)	30 mA
Tempo di avvio (Nom)	0,5 s
Tempo di riscaldamento per raggiungere il 60% del flusso luminoso	0,5 s
Fattore di potenza (frazione)	0,9
Tensione (Nom)	220-240 V
LED alternative to fluorescent lamp power	18W TL-D
Corrente di spunto di alimentazione	7
N. max lampade su MCB tipo B 10 A - Rete	105
N. max lampade su MCB tipo B 10 A - Reattore EM senza condensatore di rifasamento.	125
N. max lampade su MCB tipo B 10 A - Reattore EM con condensatore di rifasamento.	30
N. max lampade su MCB tipo B 16 A - Rete	170
N. max lampade su MCB tipo B 16 A - Reattore EM senza condensatore di rifasamento.	290
N. max lampade su MCB tipo B 16 A - Reattore EM con condensatore di rifasamento.	49
Compatibilità del ballast	EM/Mains

Temperatura

Temp. massima involucro (Nom)	50 °C
-------------------------------	-------

Controlli e dimmerazione

Dimmerabile	No
-------------	----

Meccanica e corpo

Finitura lampadina	Smerigliata
Materiale della lampadina	Plastica

Lunghezza prodotto	600 mm
Forma lampadina	T8
Peso netto (Pezzo)	0,095 kg

Approvazione e applicazione

Classe di efficienza energetica	D
Prodotto per il risparmio energetico	Sì
Marchi di approvazione	Conformità RoHS Marchio CE Certificato KEMA Keur Certificato ENEC
Consumo energetico kWh/1000 h	8 kWh
Numero di registrazione EPREL	2144217
Marchio CE	Sì
Conformità a RoHS EU	Sì
Valore di tremolio (PstLM)	0,1
Effetto stroboscopico	0,1
Intervallo temperatura ambiente	Da -20 a +45 °C
Rapporto di materiale plastico riciclato post-consumo	40 %

Condizioni di applicazione

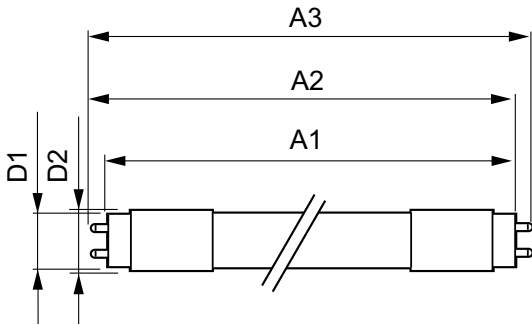
Può essere utilizzato in apparecchi per illuminazione chiusi?	Yes
---	-----

Dati del prodotto

Nome prodotto ordine	MAS LEDtube 600mm HO 7.6W865 T8
Nome completo prodotto	MAS LEDtube 600mm HO 7.6W865 T8
Full EOC	872110304419800
Descrizione codice locale	MLTVAL188652
Codice d'ordine	04419800
Codice materiale (12NC)	929004260402
Codice locale	MLTVAL188652
Numeratore - Quantità per confezione	1
EAN/UPC - Prodotto/scatola	8721103044198
Numeratore - Confezioni per scatola esterna	10
EAN/UPC - Case	8721103044204

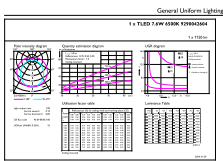
MASTER LEDtube EM/Mains T8 con Plastica riciclata

Disegno tecnico

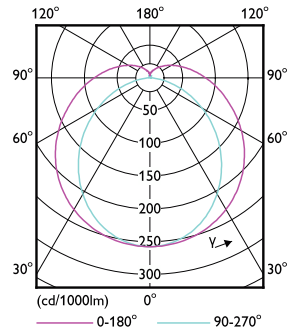


Product	D1	D2	A1	A2	A3
MAS LEDtube 600mm HO 7.6W865 T8	25,8 mm	28 mm	588,5 mm	595,5 mm	602,5 mm

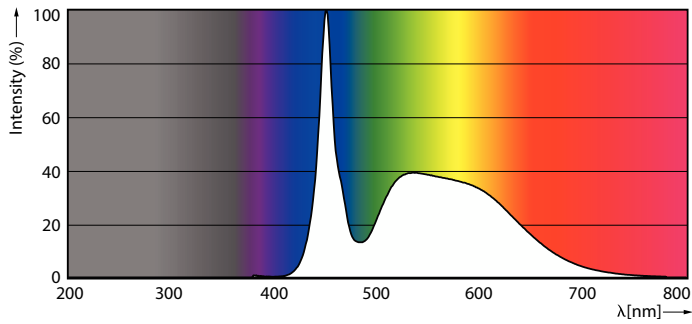
Fotometrie



General Uniform Lighting - MAS LEDtube 600mm HO 7.6W865 T8



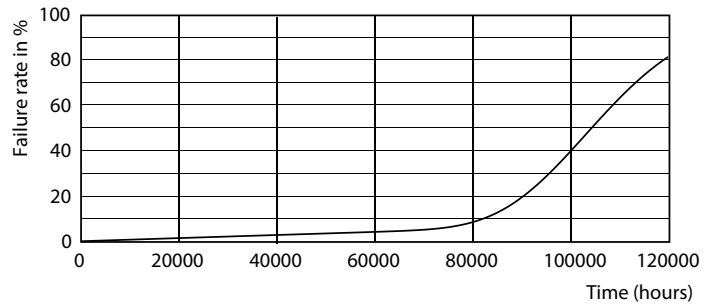
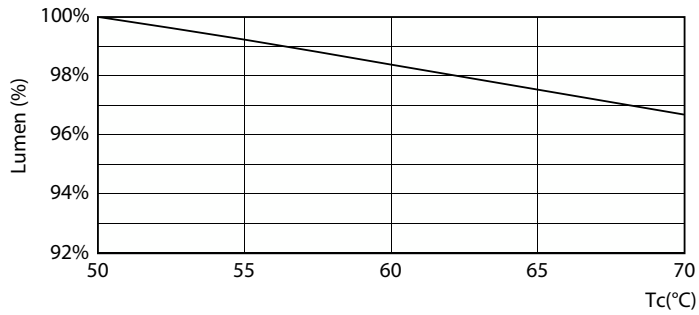
Light Distribution Diagram - MAS LEDtube 600mm HO 7.6W865 T8



Spectral Power Distribution Colour - MAS LEDtube 600mm HO 7.6W865 T8

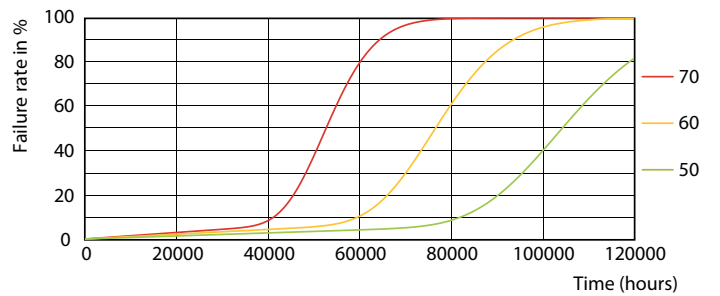
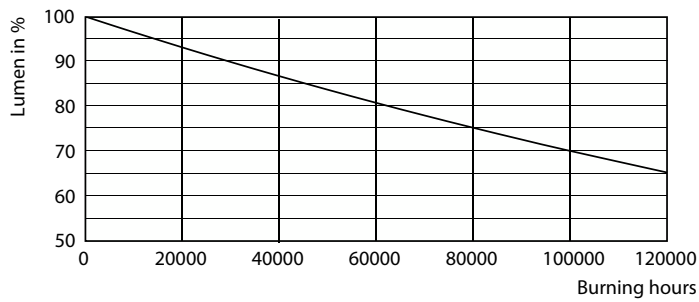
MASTER LEDtube EM/Mains T8 con Plastica riciclata

Durata



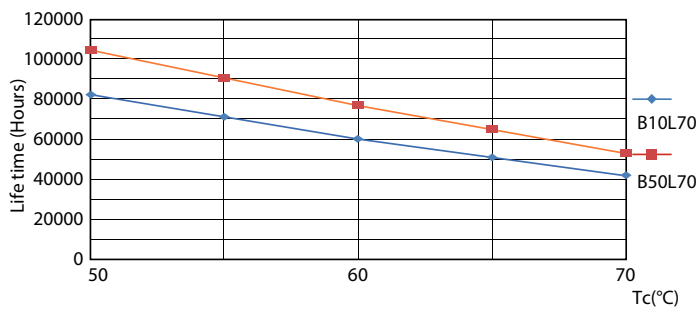
Lumen Maintenance Diagram - MAS LEDtube 600mm HO 7.6W865 T8

Life Expectancy Diagram



Lumen Maintenance Diagram - MAS LEDtube 600mm HO 7.6W865 T8

Life Expectancy Diagram



Life Expectancy Diagram

MASTER LEDtube EM/Mains T8 con Plastica riciclata

