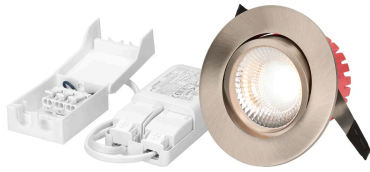


N. ELDAS®



spot da incasso a LED SOLVO DALI Ø80 nichel spazz.3000K 750lm 38°

Voce n 170531
Codice EAN 7618403090158
N. ELDAS® 941 400 203
Marca MAX HAURI LUCE



Gamma di prodotti SOLVO

Descrizione

spot da incasso a LED "SOLVO" nichel spazzolato/ con reattore/ 8W/ 230V/ 350mA/ temp. del colore: 3000K/ 750lm/ resa cromatica: CRI>90/ 38° angolo del fascio/ 18° orientabile/ DALI dimmerabile/ foro: 78-90mm/ min. 70% di flusso lumi. dopo 50'000h da Ta -20° a +35°C/ AC/DC

L'elegante faretto da incasso SOLVO DALI con alimentatore DALI2 offre soluzioni per applicazioni complesse. Con un distanziatore (copertura) allegato, il faretto può essere installato direttamente contro l'isolamento o l'isolamento con una barriera al vapore. La copertura garantisce la necessaria circolazione dell'aria e quindi il raffreddamento del chip LED. Senza la copertura rossa, la profondità minima di installazione è di soli 41 mm. Oltre al controllo tramite sistema DALI, il SOLV DALI può essere facilmente variato con un pulsante standard. La luce è dotata di una funzione push che permette di essere facilmente variata con pulsanti standard. È adatto anche per l'installazione in materiali infiammabili. Il faretto da incasso è dotato di molle a balestra. Queste impediscono il blocco o il taglio durante l'inserimento e lo smontaggio e garantiscono un'installazione semplice e senza complicazioni con tempi di montaggio minimi. Questo faretto ha un tipo di protezione IP20 sul lato soffitto e IP44 sul lato ambiente. La nostra garanzia di 5 anni vi offre più di una semplice sicurezza: è sinonimo di fiducia a lungo termine nella qualità dei nostri prodotti.

- Adatto per l'installazione diretta sull'isolamento o sulla barriera al vapore
- Funzione push: lo spot può essere variato con pulsanti standard
- Adatto per l'installazione in materiali infiammabili
- Dimmerazione infinita e senza sfarfallio
- Eccellente resa cromatica
- Tipo di protezione IP44

Capitolati

campo d'applicazione	spot da incasso
funzione supplementare	molle a balestra
tipo di tensione	AC/DC
tensione nominale	220 V 240 V
corrente nominale	350.00 mA
potenza max. del sistema	8.0 W
flusso luminoso regolabile	no
adatto per potenza lampada	8 W 8 W
temperatura del colore comandabile	no
temperatura di colore	3000 K
colore della luce secondo EN 12464-1	bianco caldo <3300 K
consistenza di colore (ellisse di McAdam)	SDCM5
flusso luminoso	750 lm
rendimento luminoso della lampada	93.00 lm/W
fattore di potenza	0.95
angolo del fascio	38.00 Gradi
indice di resa cromatica IRC	IRC ≥90
valore di sfarfallio Pst LM	1
Valore effetto stroboscopia SVM	0.4
fattore di distorsione (THD)	25
regolazione DALI	si
variazione DALI-2	si
regolazione con push-button	si
regolabilità	orientabile
zona di oscillazione	18.00 Gradi
ripartizione della luce	simmetrico
uscita della luce	diretto

limitazione dell'abbagliamento (UGR)	19
classe di protezione	II
grado di protezione (IP)	IP44
grado di protezione (IP), lato soffitto	IP20
lampadina	incluso
tipo di portlampada	saldamente installato
tipo di lampada	lampada LED
corpo luminoso	LED non sostituibile
apparecchio di servizio	apparecchio di servizio LED comandato da corrente
temperatura ambiente nominale secondo IEC 62722-2-1	-20 grado Celsius 45 grado Celsius
adatto per l'installazione in materiali infiammabili (marchio MM)	si
vita utile nominale L70/B50 a 25 °C	50000 h
cicli di commutazione	100000
riflettore	ultra brillante
materiale della scatola	alluminio
finitura della superficie	brillante
colore	nicel
altezza/profondità di inserimento	50 mm
diametro esterno	100 mm
taglio standard	apertura 80mm
diametro di montaggio	78 mm 90 mm
lunghezza	100.0 mm
larghezza	100.0 mm
altezza	51.5 mm
peso netto	0.31 kg
garanzia	5 anni