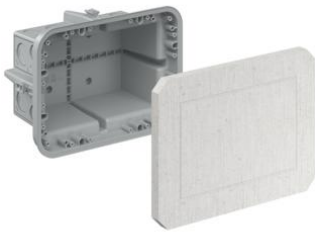


## Universal-Einbaugehäuse



### Universal Einbaugehäuse

- Für liegende und stehende Schalungen sowie Mauerwerksinstallation geeignet
- 2-teilig, bestehend aus Gehäuse und Mineralfaserplatte
- Optionales Zubehör: Prefix® Flügelset

<b>Artikel-Nr.:</b>	<b>1298-37</b>
E-Nr.:	372721009
EAN:	4013456543812
Länge	258 mm
Breite	188 mm
Tiefe	135 mm
Einbauöffnung	194 x 124 mm
Geräte-Einbautiefe	105 mm
Deckenstärke	≥ 180 mm
Wandstärke	≥ 180 mm
Rohreinführungen bis Ø 25 mm	12
Rohreinführungen bis Ø M32 mm	8
Rohreinführungen bis Ø M40 mm	4
Grossflächige Ausbrechöffnungen	8
Anzahl Nägel	8
Max. Leistung Halogenleuchten	1x35 W QR-CBC, 1x50 W Alu
Versand	10

Universal-Einbaugehäuse für den Einbau fast aller Gerätegrössen und -formen in Betonwänden und -decken. Das Gehäusesystem besteht aus neun verschiedenen Einbaugehäusen sowie umfangreichem Zubehör.

- Für Displays, LED-Leuchten und vieles mehr
- Für den Einbau fast aller Formen und Grössen
- Für Wand- und Deckeninstallation
- Für Ortbeton und Werksfertigung
- Für liegende und stehende Schalung sowie Mauerwerk

