

XT 1,5 BU - Morsetto passante

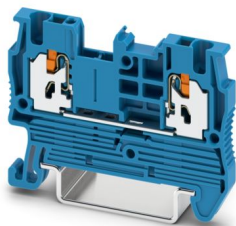


1641113

N. ELDAS®: 158108015

<https://www.phoenixcontact.com/ch/prodotti/1641113>

Si prega di notare che i dati visualizzati in questo PDF sono stati generati dal nostro catalogo online. I dati completi sono disponibili nella documentazione per l'utente. Si applicano le condizioni generali di utilizzo per i download.



Morsetto passante, tensione nominale: 500 V, corrente nominale: 17,5 A, numero di connessioni: 2, numero poli: 1, tipo di connessione: Connessione Push-X, Sezione di dimensionamento: 1,5 mm², sezione: 0,25 mm² - 1,5 mm², tipo di montaggio: NS 35/7,5, NS 35/15, colore: blu

I vantaggi

- Massima praticità d'uso grazie alla tecnologia Push-X, che non richiede l'uso di attrezzi e che richiede poca forza
- Installazione rapida di tutti i tipi di conduttori con o senza puntalino
- I vani morsetti aperti garantiscono un cablaggio rapido in loco
- Chiara identificazione della connessione dei conduttori
- Piena flessibilità grazie agli accessori standardizzati CLIPLINE complete per ponti, siglatura e prova
- Connessione dei conduttori resistente alle vibrazioni ed esente da manutenzione
- Ottimizzata per il cablaggio manuale e automatizzato

Push-X Technology 
Designed by Phoenix Contact

Dati commerciali

Codice articolo	1641113
Pezzi/conf.	50 Pezzi
Quantità di ordinazione minima	50 Pezzi
Codice vendita	BE2511
Codice prodotto	BE2511
GTIN	4067923168121
Peso per pezzo (confezione inclusa)	5.65 g
Peso per pezzo (confezione esclusa)	5 g
Paese di origine	CN

XT 1,5 BU - Morsetto passante



1641113

N. ELDAS®: 158108015

<https://www.phoenixcontact.com/ch/prodotti/1641113>

Dati tecnici

Caratteristiche articolo

Tipo di prodotto	Morsetto passante
Famiglia di prodotti	XT
Campo di applicazione	Industria ferroviaria
	Costruzione di macchine
	Costruzione di impianti
	Industria dei processi
Numero di poli	1
Numero collegamenti	2
Numero di file	1
Potenziali	1

Caratteristiche di isolamento

Categoria di sovratensione	III
Grado d'inquinamento	3

Caratteristiche elettriche

Tensione impulsiva di dimensionamento	6 kV
Potenza dissipata massima in condizioni nominali	0,56 W

Dati di collegamento

Numero di connessioni per ogni piano	2
Sezione nominale	1,5 mm ²
Sezione di dimensionamento AWG	16
Collegamento	Connessione Push-X
Lunghezza del tratto da spelare	10 mm ... 12 mm
Calibro a tampone	A1
Attacco a norma	IEC 60947-7-1
Sezione conduttore rigida	0,25 mm ² ... 1,5 mm ²
Sezione conduttore AWG	24 ... 14 (convertito secondo IEC)
Sezione conduttore flessibile	0,34 mm ² ... 2,5 mm ²
Sezione conduttore flessibile [AWG]	22 ... 14 (convertito secondo IEC)
Sezione del conduttore flessibile (capocorda senza collare di isolamento)	0,25 mm ² ... 1 mm ²
Sezione del conduttore flessibile (capocorda e collare in plastica)	0,25 mm ² ... 1 mm ²
Sezione nominale	1,5 mm ²
Corrente nominale	17,5 A
Corrente di carico massima	17,5 A
Tensione nominale	500 V

Dimensioni

XT 1,5 BU - Morsetto passante



1641113

N. ELDAS®: 158108015

<https://www.phoenixcontact.com/ch/prodotti/1641113>

Larghezza	4,2 mm
Altezza	48,6 mm
Profondità	35,3 mm
Profondità su NS 35/7,5	36,8 mm
Profondità su NS 35/15	44,3 mm

Indicazioni materiale

Colore	blu
Classe di combustibilità a norma UL 94	V0
Gruppo materiale isolante	I
Inserito materiale isolante statico a freddo	-60 °C
Indice di temperatura relativo materiale isolante (Elec., UL 746 B)	130 °C
Protezione antincendio per veicoli su rotaia (DIN EN 45545-2) R22	HL 1 - HL 3
Protezione antincendio per veicoli su rotaia (DIN EN 45545-2) R23	HL 1 - HL 3
Protezione antincendio per veicoli su rotaia (DIN EN 45545-2) R24	HL 1 - HL 3
Protezione antincendio per veicoli su rotaia (DIN EN 45545-2) R26	HL 1 - HL 3
Infiammabilità della superficie NFPA 130 (ASTM E 162)	superata
Densità ottica specifica dei fumi NFPA 130 (ASTM E 662)	superata
Tossicità dei fumi NFPA 130 (SMP 800C)	superata

Controlli elettrici

Prova di tensione impulsiva

Tensione di prova valore nominale	7,3 kV
Risultato	Prova superata

Test temperatura ambientale

Requisito verifica di riscaldamento	Aumento di temperatura ≤ 45 K
Risultato	Prova superata
Resistenza alla corrente di breve durata 1,5 mm ²	0,18 kA
Risultato	Prova superata

Rigidità dielettrica a frequenza di rete

Tensione di prova valore nominale	1,89 kV
Risultato	Prova superata

Caratteristiche meccaniche

Dati meccanici

Parete laterale aperta	Sì
------------------------	----

Controlli meccanici

XT 1,5 BU - Morsetto passante



1641113

N. ELDAS®: 158108015

<https://www.phoenixcontact.com/ch/prodotti/1641113>

Resistenza meccanica

Risultato	Prova superata
-----------	----------------

Fissaggio sul supporto

Guida di supporto/supporto di fissaggio	NS 35
Risultato	Prova superata

Prova di integrità e stabilità dei conduttori

Velocità di rotazione	9 giri/min
Giri	135
Sezione conduttore/peso	0,2 mm ² /0,2 kg
	0,34 mm ² / 0,2 kg
	1,5 mm ² /0,4 kg
	2,5 mm ² /0,7 kg
Risultato	Prova superata

Condizioni ambientali e della vita elettrica

Invecchiamento

Cicli di temperatura	192
Risultato	Prova superata

Prova di fiamma ad ago

Durata di applicazione	30 s
Risultato	Prova superata

Vibrazioni/rumori a banda larga

Specifica di prova	EN 50155:2021-07
Spettro	Controllo della vita elettrica categoria 1, classe B, montato sulla carrozzeria
Frequenza	$f_1 = 5 \text{ Hz}$ a $f_2 = 150 \text{ Hz}$
Livello ASD	0,964 (m/s ²) ² /Hz
Accelerazione	5,72 m/s ²
Durata di prova per asse	5 h
Direzioni di prova	Asse X, Y e Z
Risultato	Prova superata

Urti

Specifica di prova	EN 50155:2021-07
Forma d'urto	Semisinusoidale
Accelerazione	50 m/s ²
Durata urti	30 ms
Numero di urti per direzione	3
Direzioni di prova	Asse X, Y e Z (pos. e neg.)
Risultato	Prova superata

XT 1,5 BU - Morsetto passante



1641113

N. ELDAS®: 158108015

<https://www.phoenixcontact.com/ch/prodotti/1641113>

Condizioni ambientali

Temperatura ambiente (esercizio)	-60 °C ... 110 °C (Intervallo di temperatura di esercizio compreso l'autoriscaldamento, temperatura di esercizio massima a breve termine cfr. RTI Elec.)
Temperatura ambiente (stoccaggio/trasporto)	-25 °C ... 60 °C (per breve durata, non oltre le 24 h, da -60 °C °C a +70 °C)
Temperatura ambiente (montaggio)	-5 °C ... 70 °C
Temperatura ambiente (attivazione)	-5 °C ... 70 °C
Umidità dell'aria consentita (esercizio)	20 % ... 90 %
Umidità dell'aria consentita (stoccaggio/trasporto)	30 % ... 70 %

Normative e prescrizioni

Attacco a norma	IEC 60947-7-1
-----------------	---------------

Montaggio

Tipo di montaggio	NS 35/7,5
	NS 35/15

XT 1,5 BU - Morsetto passante

1641113

N. ELDAS®: 158108015

<https://www.phoenixcontact.com/ch/prodotti/1641113>



Disegni

Schema di collegamento



XT 1,5 BU - Morsetto passante




1641113


N. ELDAS®: 158108015

<https://www.phoenixcontact.com/ch/prodotti/1641113>

Omologazioni

📄 To download certificates, visit the product detail page: <https://www.phoenixcontact.com/ch/prodotti/1641113>

 CSA ID omologazione: 2030668				
	Tensione nominale U_N	Corrente nominale I_N	Sezione AWG	Sezione mm^2
B	300 V	15 A	22 - 14	-
C	300 V	15 A	22 - 14	-
D	300 V	10 A	22 - 14	-

 cULus Recognized ID omologazione: E60425				
	Tensione nominale U_N	Corrente nominale I_N	Sezione AWG	Sezione mm^2
B	300 V	15 A	22 - 14	-
C	300 V	15 A	22 - 14	-
F	300 V	15 A	22 - 14	-
D	300 V	10 A	22 - 14	-

XT 1,5 BU - Morsetto passante



1641113

N. ELDAS®: 158108015

<https://www.phoenixcontact.com/ch/prodotti/1641113>

Classifiche

ECLASS

ECLASS-13.0	27250101
ECLASS-15.0	27250101

ETIM

ETIM 10.0	EC000897
-----------	----------

UNSPSC

UNSPSC 21.0	39121400
-------------	----------

XT 1,5 BU - Morsetto passante



1641113

N. ELDAS®: 158108015

<https://www.phoenixcontact.com/ch/prodotti/1641113>

Environmental product compliance

EU RoHS

Soddisfa i requisiti della direttiva RoHS	Sì, Nessuna deroga
---	--------------------

China RoHS

Environment friendly use period (EFUP)	EFUP-E
	Nessuna sostanza pericolosa al di sopra dei valori limite

EU REACH SVHC

Avviso di sostanza candidata REACH (n. CAS)	Nessuna sostanza con una percentuale di massa maggiore dello 0,1%
---	---

Phoenix Contact 2026 © - Tutti i diritti riservati
<https://www.phoenixcontact.com>

PHOENIX CONTACT AG
Zürcherstrasse 22
CH-8317 Tagelswangen
+41 (0) 52 354 55 55
infoswiss@phoenixcontact.com