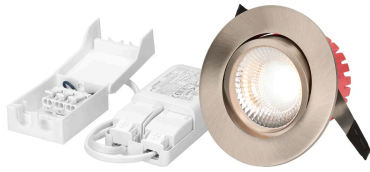


N° ELDAS®



spot encastré à LED SOLVO Ø80 DALI nickel brossé 3000K 750lm 38°

Numéro d'article 170531
Code EAN 7618403090158
N° ELDAS® 941 400 203
Étiqueter MAX HAURI LUCE



Gamme de produits SOLVO

Description

spot encastré à LED "SOLVO" nickel brossé / avec variateur / 8W / 230V / 350mA / temp. de couleur: 3000K / lumen: 750lm / rendu de couleur: CRI>90 / 38° angle rayonnant / 18° pivotant / DALI dimmable / alésage: 78-90mm / min. 70% flux lumineux après 50'000h à Ta -20° - +35°C / AC/DC

L'élégant spot encastré SOLVO DALI avec appareil de commande DALI2 offre des solutions pour des applications exigeantes. Avec l'entretoise (cover) en place, le spot peut être directement encastré contre l'isolation ou l'isolation avec pare-vapeur. Le cover assure la circulation d'air nécessaire et donc le refroidissement de la puce LED. Sans le couvercle rouge, la profondeur minimale d'encastrement n'est que de 41 mm. En plus d'être commandé par un système DALI, le SOLV DALI peut aussi être gradué simplement à l'aide d'un contact à impulsion courant. Le luminaire dispose d'une fonction « push » qui permet de le faire varier très facilement avec des contacts à impulsion usuels. Il est en outre adapté à l'encastrement dans des matériaux inflammables. Le spot encastré est équipé de ressorts à lames. Ceux-ci empêchent le blocage ou l'entaillage lors de l'insertion et du démontage et garantissent un montage simple et facile avec un temps d'installation minimal. Ce spot dispose d'un indice de protection IP20 côté plafond et d'un indice de protection IP44 côté pièce. Notre garantie de 5 ans offre plus qu'une simple sécurité - elle représente notre confiance à long terme dans la qualité de nos produits.

- Convient pour une installation directe sur l'isolation ou le pare-vapeur
- Fonction push : le spot peut être gradué à l'aide de contacts à impulsion usuels.
- Convient pour l'installation dans des matériaux inflammables
- Dimmable en continu et sans scintillement
- Excellent rendu des couleurs
- Indice de protection IP44

Spécifications

champ d'application	spot encastré
fonction supplémentaire	ressorts latéraux
type de tension	AC/DC
tension nominale	220 V 240 V
courant nominal	350.00 mA
performance max. du système	8.0 W
flux lumineux réglable	non
approprié pour puissance de lampe	8 W 8 W
température de couleur réglable	non
température de couleur	3000 K
couleur de lumière selon EN 12464-1	blanc chaud < 3300 k
cohérence des couleurs (ellipse de McAdam)	SDCM5
flux lumineux	750 lm
efficacité lumineuse	93.00 lm/W
facteur de puissance	0.95
angle du faisceau	38.00 Degrés
indice de rendu de couleur IRC	IRC ≥90
valeur de papillotement Pst LM	1
valeur d'effet stroboscope SVM	0.4
facteur harmonique total (THD)	25
variation DALI	oui
variation DALI-2	oui
variation avec bouton-poussoir	oui
ajustabilité	orientable
plage d'orientation	18.00 Degrés
diffusion de lumière	symétrique
sortie de lumière	direct

limitation de l'éblouissement (UGR)	19
classe de protection	II
indice de protection (IP)	IP44
indice de protection (IP), côté plafond	IP20
ampoule	inclus
type de douille	incorporé
type de lampe	lampe LED
source lumineuse	LED non interchangeable
appareil de service	appareil de service LED commandé par courant
température ambiante assignée selon IEC 62722-2-1	-20 degré Celsius 45 degré Celsius
convient pour l'installation dans des matériaux combustibles (symbole MM)	oui
durée de vie nominale L70/B50 à 25 °C	50000 h
cycles de commutation	100000
réflecteur	très brillant
matériau du boîtier	aluminium
finition de la surface	brillant
couleur	nickel
hauteur/profondeur d'encastrement	50 mm
diamètre extérieur	100 mm
découpe standard	découpe 80mm
diamètre d'encastrement	78 mm 90 mm
longueur	100.0 mm
largeur	100.0 mm
hauteur	51.5 mm
poids net	0.31 kg
garantie	5 ans