



CorePro LED PLC 2P



CorePro LED PLC 360D 6.9W 3CCT 2P G24d

CorePro, LED, PL-C, EM/Secteur, 120 mm, 6.9 W, 18W PL-C, 3000 K, 4000 K, 6500 K, 930 lm, 980 lm, 980 lm, CRI 82, 30000 h

La lampe CorePro LED PLC 2P intègre une source lumineuse LED dans le format d'une lampe fluorescente classique. Ce produit est la solution idéale pour le remplacement des lampes dans les applications d'éclairage général : il répond aux exigences d'éclairage de base, il permet des économies d'énergies considérables et il est écologique.

Données du produit

Informations générales	
Culot	G24d
Durée de vie nominale	30'000 h
Nombre de cycles d'allumage	50'000
Type de lampe	LED
Référence de mesure de flux	Sphere
Garantie	3 ans

Données techniques de l'éclairage	
Code couleur	3000/4000/6500
Angle du faisceau (nom.)	360 degré(s)
Flux lumineux	930 980 980 lm
Désignation de la couleur	3000/4000/6500
Température de couleur corrélée (nom.)	3000 4000 6500 K
Efficacité lumineuse (nominale)	142 lm/W
Cohérence des couleurs	<6
Indice de rendu de couleur (IRC)	82

LLMF à la fin de la durée de vie nominale (nom.)	70 %
Sécurité photobiologique selon EN 62471	RG1

Fonctionnement et électricité	
Fréquence d'entrée	50 à 60 Hz
Consommation électrique	6.9 W
Courant lampe (nom.)	40 mA
Heure de démarrage (nom.)	0.5 s
Temps de chauffe à 60 %	0.5 s
Facteur de puissance (fraction)	0.9
Tension (nom.)	220-240 V
Alternative LED puissance d'une lampe fluorescente	18W PL-C
Courant d'appel sur secteur	8.6
Nb lampe maxi sur disjoncteur type B 10A – Secteur	26
Nb lampe maxi sur MCB B type 10A – Ballast EM	80
sans condensateur de compensation.	

CorePro LED PLC 2P

Nb lampe maxi sur MCB B type 10A – Ballast EM avec condensateur de compensation.	-
Nb lampe maxi sur disjoncteur type B 16A – Secteur	33
Nb lampe maxi sur MCB B type 16A – Ballast EM sans condensateur de compensation.	100
Nb lampe maxi sur MCB B type 16A – Ballast EM avec condensateur de compensation.	-
Compatibilité des ballasts	EM/Secteur

Température

Température maximale du produit (nom.)	75 °C
--	-------

Commandes et gradation

Variation de l'intensité lumineuse	Non
------------------------------------	-----

Mécanique et boîtier

Finition ampoule	Dépoli
Matériaux des lampes	Plastique
Longueur du produit	120 mm
Forme de la lampe	PL-C
Poids net (pièce)	0.065 kg

Approbation et application

Classe d'efficacité énergétique	D
Produit à faible consommation	Oui
Homologation	Conformité à la directive RoHS Marquage CE Certificat KEMA Keur

Consommation d'énergie kWh/1 000 h	7 kWh
Numéro d'enregistrement EPREL	2154072
Marquage CE	Oui
Conforme à RoHS	Oui
Valeur de scintillement (PstLM)	1
Valeur d'effet stroboscopique (SVM)	0.4
Gamme de températures ambiantes	-20 à +35 °C

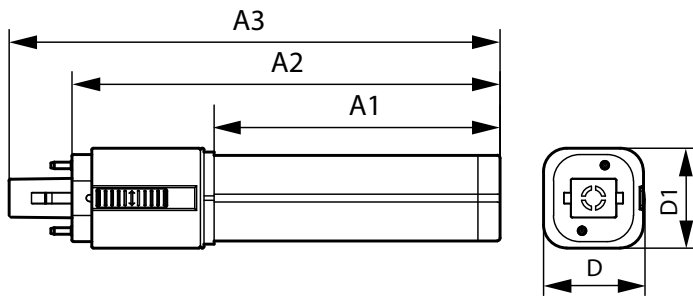
Conditions d'application

peut-il être utilisé dans des luminaires fermés ?	Yes
---	-----

Données du produit

Nom du produit de la commande	CorePro LED PLC 360D 6.9W 3CCT 2P G24d
Nom de produit complet	CorePro LED PLC 360D 6.9W 3CCT 2P G24d
Code EOC	872110303503500
Code de commande	8721103035035
Code 12NC	929004252902
Numérateur - Quantité par kit	1
Code EAN – Produit/Boîte	8721103035035
Conditionnement par carton	10
Codes EAN/UPC – Boîte	8721103035042

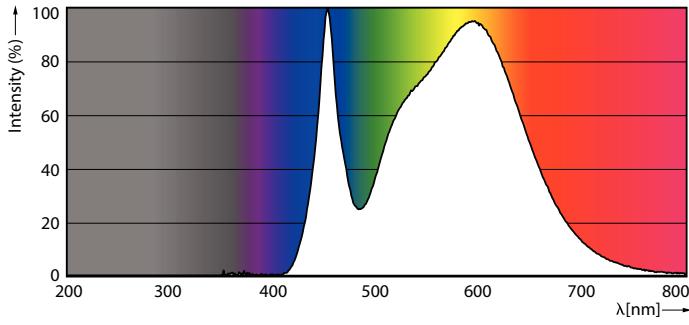
Schéma dimensionnel



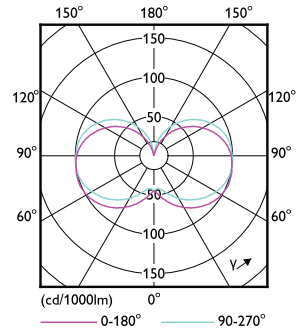
Product	D1	D	A1	A2	A3
CorePro LED PLC 360D 6.9W 3CCT 2P G24d	35 mm	35 mm	70 mm	120 mm	142 mm

CorePro LED PLC 2P

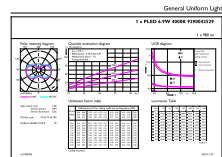
Données photométriques



Spectral Power Distribution Colour - CorePro LED PLC 360D 6.9W 3CCT 2P G24d



Light Distribution Diagram - CorePro LED PLC 360D 6.9W 3CCT 2P G24d

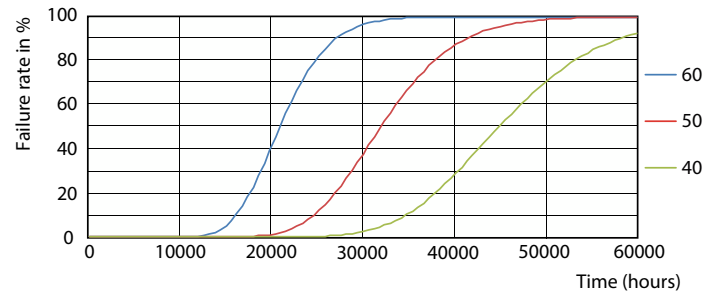


General uniform lighting - CorePro LED PLC 360D 6.9W 3CCT 2P G24d

Durée de vie



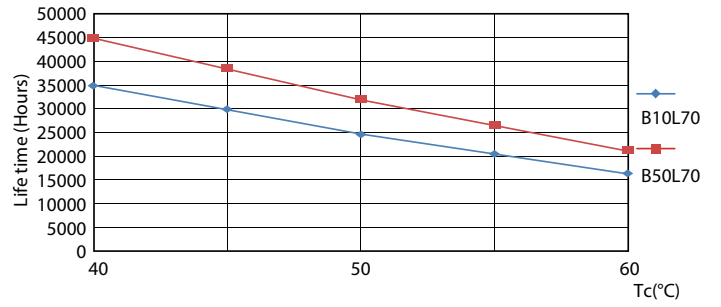
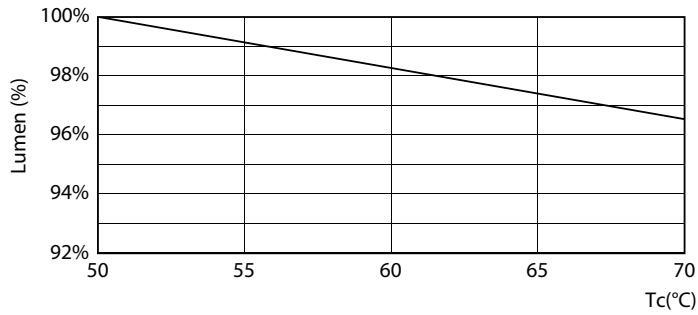
Life Expectancy Diagram



FailureRate

CorePro LED PLC 2P

Durée de vie



Lumen Maintenance Diagram - CorePro LED PLC 360D 6.9W 3CCT 2P G24d

LifetimeVsTc



Lumen Maintenance Diagram - CorePro LED PLC 360D 6.9W 3CCT 2P G24d

